

## Haute Qualité Environnementale



### VENERQUE : Les Villas de LOUP-SAUT – Villa n°1

*17 Août 2023*

#### **TERRAIN**

- Commune : Venerque
- Superficie : env. 268 m<sup>2</sup>

#### **DESSINATEUR - METREUR**

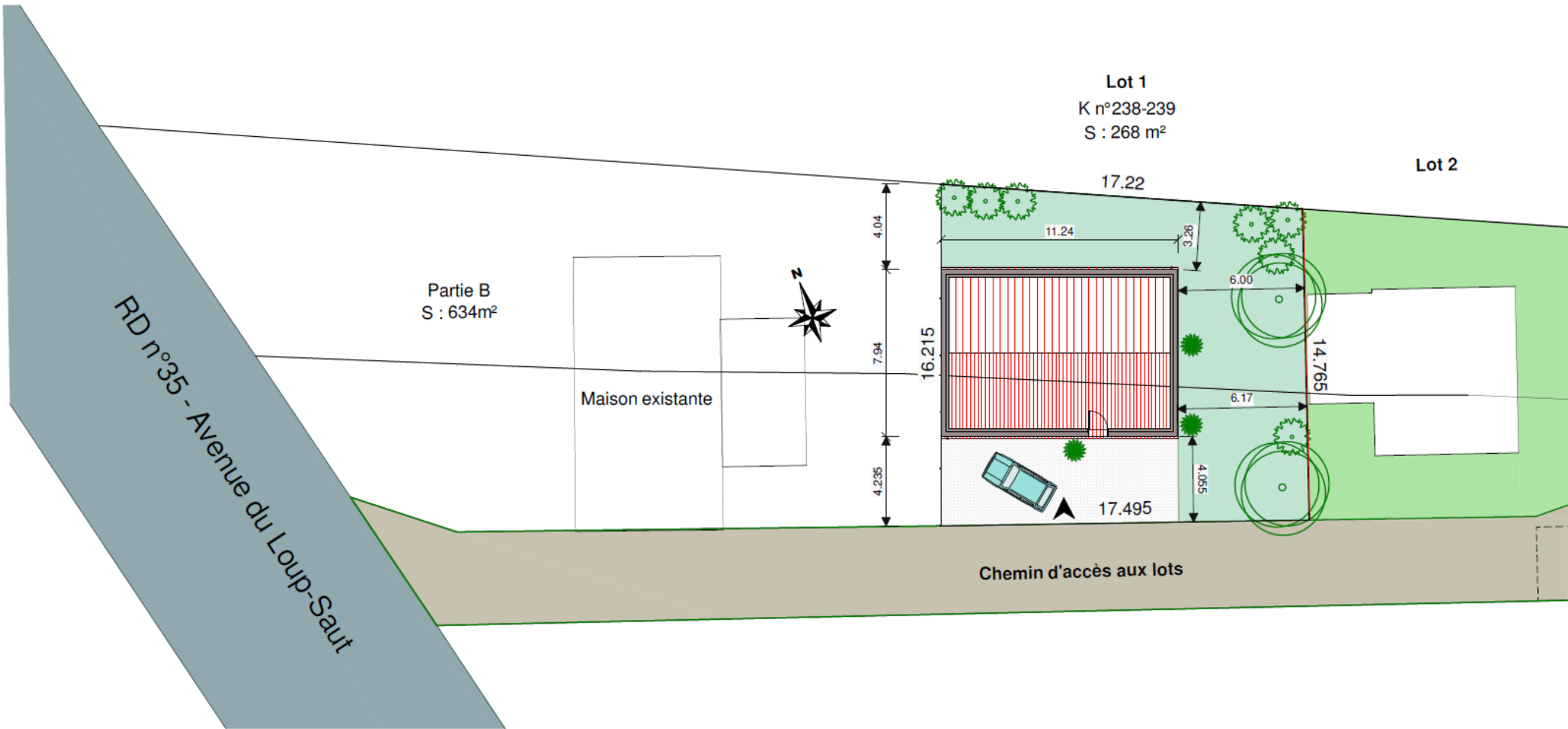
- Sébastien ZORDAN

#### **CHEF DE PROJET**

- Arnaud MERCIER
- Tél : 06 20 74 42 73

#### **ASSISTANTE DEDIEE**

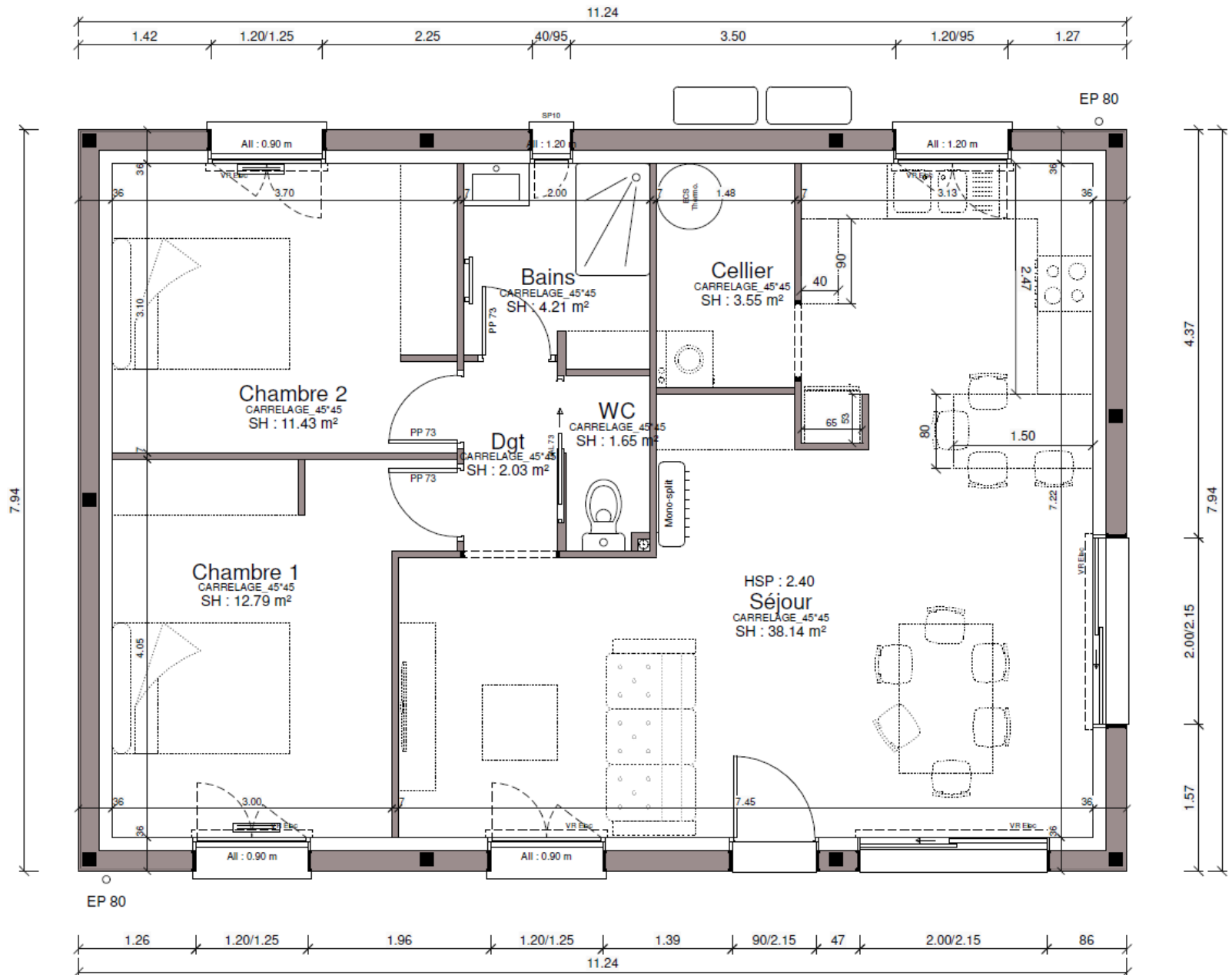
- Marie RIBEIRO

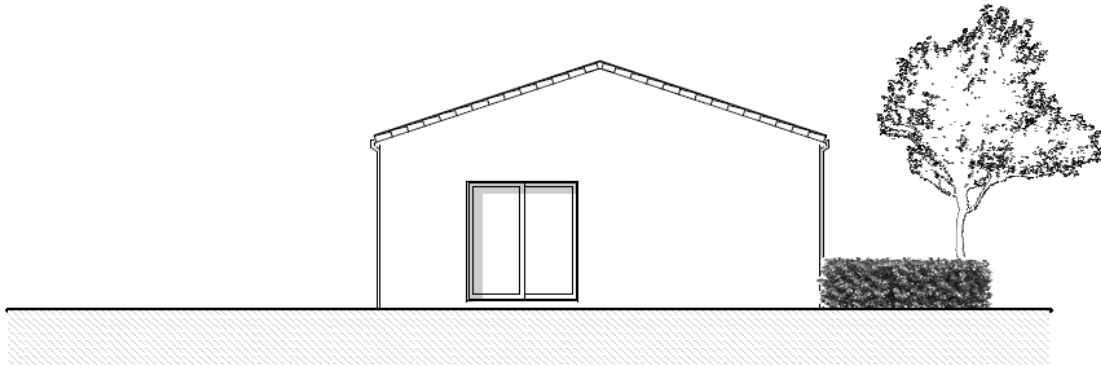


**SURFACES HABITABLES**

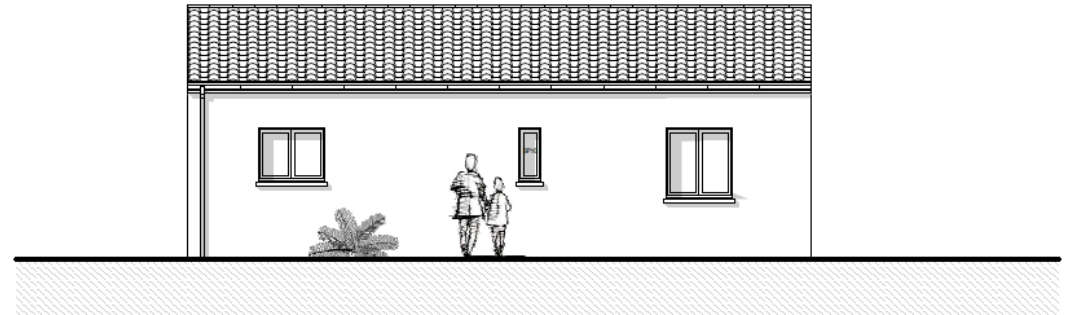
**Niveau 0**

Chambre 2	11.43 m <sup>2</sup>
Chambre 1	12.79 m <sup>2</sup>
WC	1.65 m <sup>2</sup>
Bains	4.21 m <sup>2</sup>
Dgt	2.03 m <sup>2</sup>
Cellier	3.55 m <sup>2</sup>
Séjour	38.14 m <sup>2</sup>
<b>Total</b>	<b>73.80 m<sup>2</sup></b>
<b>TOTAL HAB.</b>	<b>73.80 m<sup>2</sup></b>

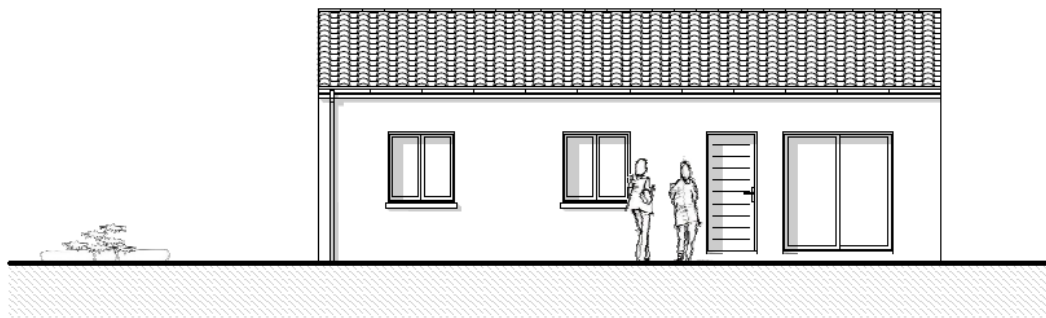




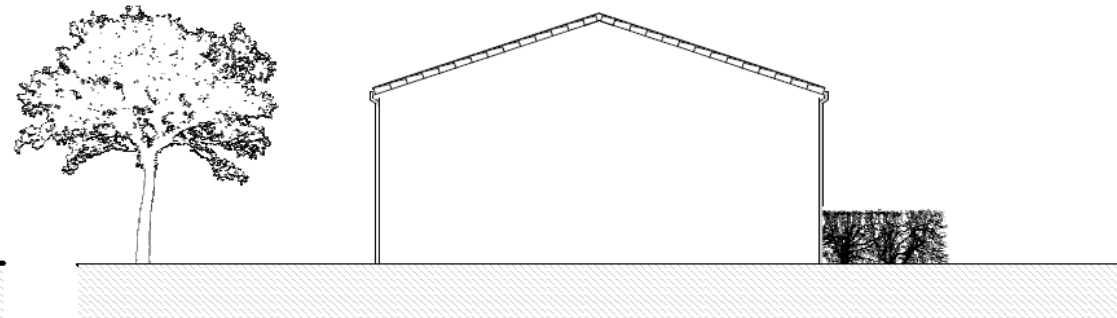
Façade droite



Façade arrière



Façade avant



Façade gauche







# Prestations de la maison

## ➤ Récapitulatif des prestations gros œuvre :

- Maison personnalisée de 73.95 m<sup>2</sup>, sur 3 rangs de soubassement comprenant, 2 chambres & une salle de bain
- Fondations 1.2m/TN (attente retour Eds)

## ➤ Récapitulatif des sanitaires :

- 1 WC sur pied indépendant
- 1 vasque 70
- 1 receveur 120/80
- Sèche serviette dans la salle de bain

### **Sont également compris dans le prix :**

- Menuiseries extérieures Alu (C) & PVC (OF) blanches
- Vitrage SP10 ou grilles de défense, au choix
- Coffres de volets roulants apparents
- Motorisation des volets roulants
- Porte d'entrée en acier
- Seuils et appuis béton gris
- Gouttières et descentes en alu (RAL au choix)
- Isolation par Actis hybride sur les murs périphériques
- Isolations par laine minérale soufflée dans les combles (épaisseur selon étude BBIO)
- Enduit projeté (couleur au choix)
- Charpente fermette et tuiles en terre cuite avec débords de toit PVC de 10 cm
- Toiture deux pans
- Hauteur sous plafond 2,40m
- Murs maçonnés en briques collées
- Portes intérieures 73cm isoplanes lisse
- Cloisons de distribution intérieures Placostyle de 7cm
- Carrelage sur l'ensemble de l'habitation jusqu'au 45x45, pose droite & plinthes incluses
- 10m<sup>2</sup> de faïence en tout dans la salle de bain et WC
- VMC Hygro B
- Mono split dans la pièce de vie et radiants dans les chambres
- 1 robinet extérieur
- Passerelle domotique donnant l'accès à un logement connecté

### **Avec la VEFA de Villas & Maisons de France, votre contrat vous garantit :**

- L'étude de sol G2 AVP
- Tests de perméabilité et d'étanchéité à l'air
- GFA : Garantie de fin d'achèvement

NB : Les frais de viabilisation, VRD, création de chemin d'accès et la place de parking extérieure sont tous compris dans le prix proposé.



## NOTRE PROPOSITION 100% VEFA

### *Les Villas de LOUP-SAUT : Villa n°1*

<b>TERRAIN</b> 268 m <sup>2</sup> + <b>MAISON T3</b> 73m <sup>2</sup> - (sans finitions)	<b>205 020 €</b>
--	------------------

TRAVAUX DE FINITION OPTIONNELS	
<i>CUISINE</i>	5 000 €
<i>CLOTURES</i>	1 600 €
<i>PEINTURES</i>	5 000 €
<i>CARRELAGE TOUTES PIECES</i>	6 420 €
<i>FAÏENCES (10m<sup>2</sup> par salle d'eau)</i>	765 €
<i>SANITAIRES</i>	4 500 €
<i>Autre : remplacement volets apparents par volets intégrés</i>	2 980 €
<i>Autre : Ajout d'une baie coulissante</i>	1 295 €
<i>Autre : remplacement porte battante WC par galandage</i>	700 €
<b>TOTAL TRAVAUX DE FINITION OPTIONNELS</b>	<b>28 260 €</b>

Nous vous laissons ainsi décider des prestations que vous souhaitez inclure dans votre maison

<b>TOTAL TERRAIN + MAISON TOUTES OPTIONS</b>	<b>233 280 €</b>
--	------------------

A titre d'information :

ESTIMATION DES FRAIS ANNEXES	
<b>Frais de banque et de garantie</b>	3 000 €
<b>Taxe d'aménagement</b>	1 800 €
<b>Frais de notaires</b>	6 317 €



