

## Haute Qualité Environnementale



Projet de construction de : **LOUP SAUT – Villa 2**

**18 AOUT 2023**

### **TERRAIN**

- Commune : Venerque
- Superficie : 246 m<sup>2</sup>

### **CHEF DE PROJET**

- Arnaud MERCIER
- Tél : 06 20 74 42 73

### **DESSINATEUR - METREUR**

- Magali EMBERGER

### **ASSISTANTE DEDIÉE**

- Marie RIBEIRO



## SURFACES HABITABLES

### Niveau 0

Cellier	2.90 m <sup>2</sup>
WC	1.50 m <sup>2</sup>
Séjour	35.06 m <sup>2</sup>
<b>Total</b>	<b>39.46 m<sup>2</sup></b>

### Niveau 1

Chambre 1	9.14 m <sup>2</sup>
Chambre 2	9.32 m <sup>2</sup>
Chambre 3	10.57 m <sup>2</sup>
Bains	5.11 m <sup>2</sup>
Dgt	3.06 m <sup>2</sup>
<b>Total</b>	<b>37.20 m<sup>2</sup></b>
<b>TOTAL HAB.</b>	<b>76.66 m<sup>2</sup></b>

## SURFACES ANNEXES

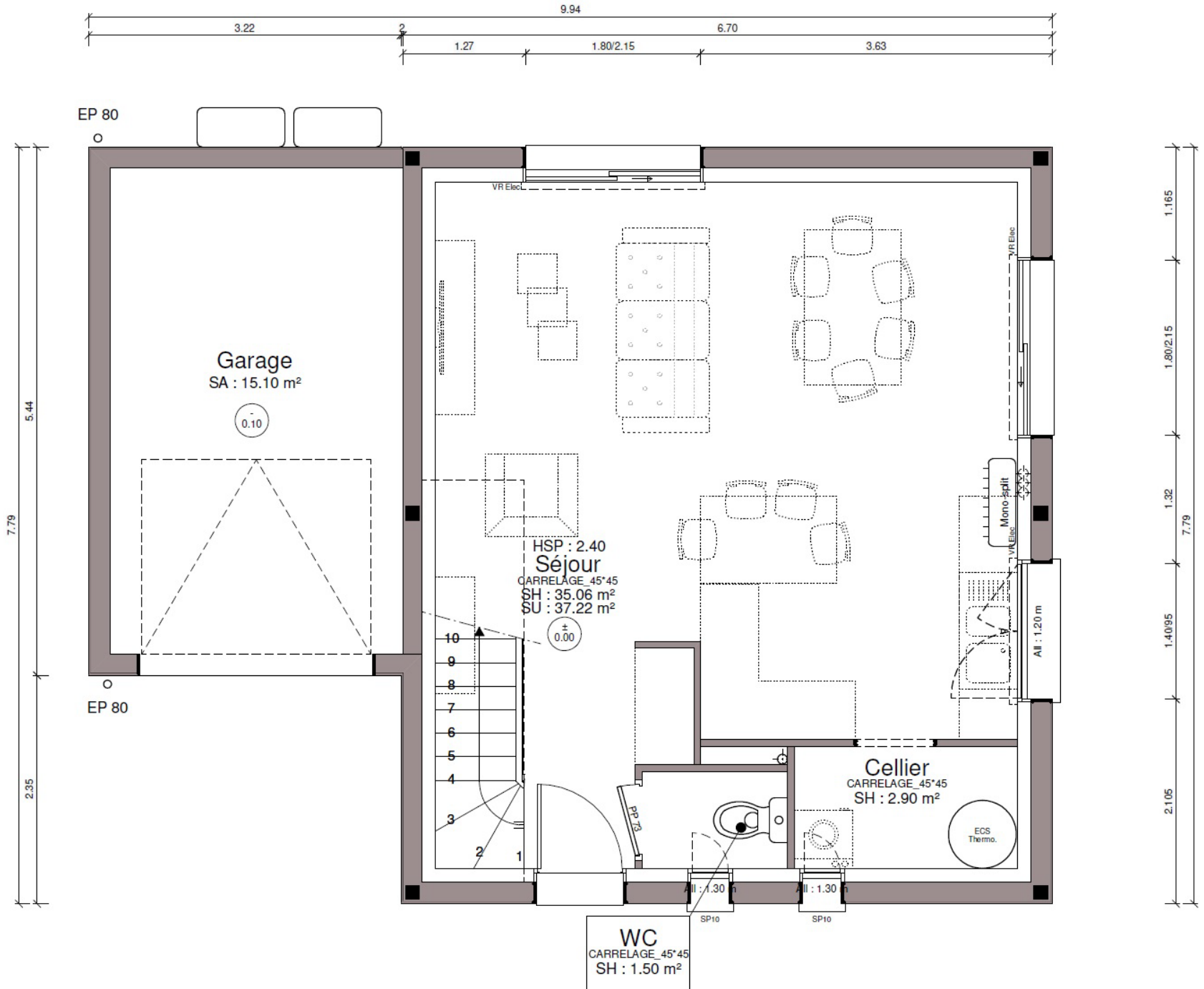
### Niveau 0

Séjour	2.16 m <sup>2</sup>
<b>Total</b>	<b>2.16 m<sup>2</sup></b>
<b>TOTAL ANN.</b>	<b>2.16 m<sup>2</sup></b>

## SURFACES GARAGE

### Niveau 0

Garage	15.10 m <sup>2</sup>
<b>Total</b>	<b>15.10 m<sup>2</sup></b>
<b>TOTAL GARAGE</b>	<b>15.10 m<sup>2</sup></b>



**SURFACES HABITABLES**

**Niveau 0**

Cellier	2,90 m²
WC	1,50 m²
Séjour	35,06 m²
<b>Total</b>	<b>39,46 m²</b>

**Niveau 1**

Chambre 1	9,14 m²
Chambre 2	9,32 m²
Chambre 3	10,57 m²
Bains	5,11 m²
Dgt	3,06 m²
<b>Total</b>	<b>37,20 m²</b>
<b>TOTAL HAB.</b>	<b>76,66 m²</b>

**SURFACES ANNEXES**

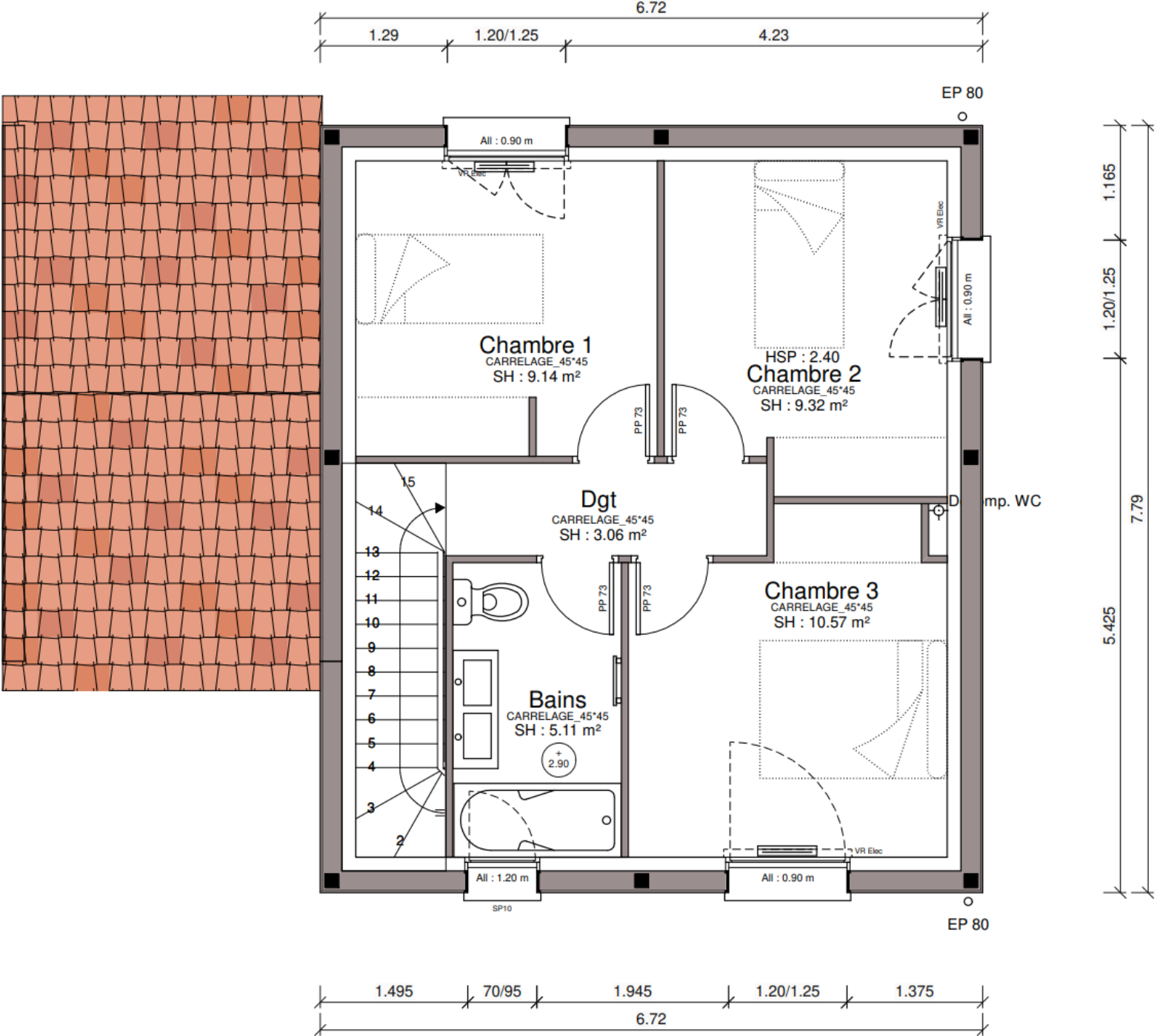
**Niveau 0**

Séjour	2,16 m²
<b>Total</b>	<b>2,16 m²</b>
<b>TOTAL ANN.</b>	<b>2,16 m²</b>

**SURFACES GARAGE**

**Niveau 0**

Garage	15,10 m²
<b>Total</b>	<b>15,10 m²</b>
<b>TOTAL GARAGE</b>	<b>15,10 m²</b>



**TOTAL HAB. 76,66 m²**

**TOTAL ANN. 2,16 m²**

**TOTAL GARAGE 15,10 m²**



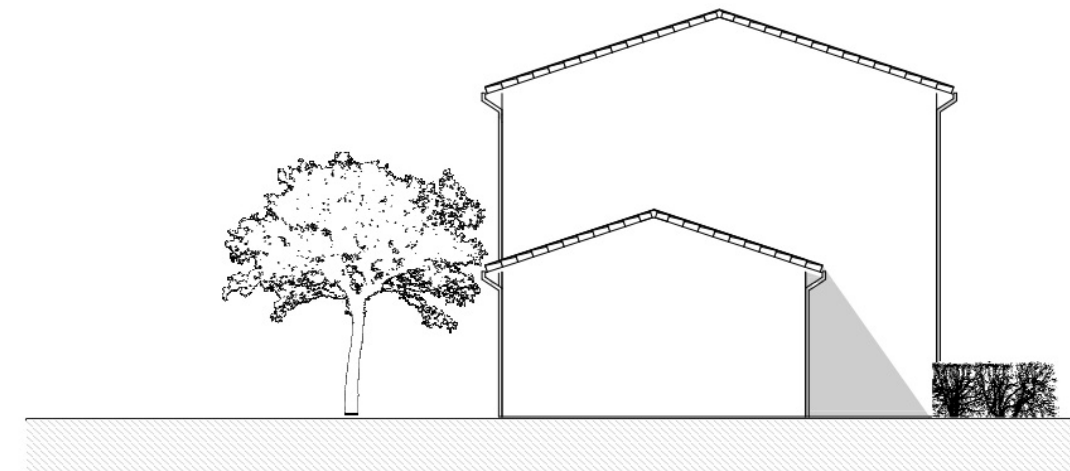
Façade Est



Façade Sud



Façade Ouest



Façade Nord



# Prestations de la maison

## ➤ Récapitulatif des prestations gros œuvre :

- Maison personnalisée de 76,66 m<sup>2</sup>, sur 3 rangs de soubassement comprenant, 3 chambres & une salle de bain
- Un garage sur VS de 15,10 m<sup>2</sup>
- Fondations 1.2m/TN (attente retour EDS)

## ➤ Récapitulatif des sanitaires :

- 2 WC sur pied (dont 1 indépendant)
- 1 double vasque 120
- 1 baignoire 170/75
- Sèche serviette dans la salle de bain

## **Sont également compris dans le prix :**

- Menuiseries extérieures Alu (C) & PVC (OF) blanches
- Vitrage SP10 ou grilles de défense, au choix
- Coffres de volets roulants apparent
- Motorisation des volets roulants
- Porte d'entrée en acier tierce
- Seuils et appuis béton gris
- Gouttières et descentes en alu (RAL au choix)
- Isolation par Actis hybris sur les murs périphériques
- Isolations par laine minérale soufflé dans les combles (épaisseur selon étude BBIO)
- Enduit gratté fin (couleur au choix)
- Charpente fermette et tuiles en terre cuite avec débords de toit PVC de 10 cm
- Charpente traditionnelle sur garage tuiles en terre cuite débord de toit PVC de 10cm
- Toiture deux pans
- Hauteur sous plafond 2,40m
- Murs maçonnés en briques collées
- Portes intérieures 73cm isoplanes lisse
- Cloisons de distribution intérieures Placostyle de 7,2cm
- VMC Hygro B
- Mono split dans la pièce de vie et radiants dans les chambres
- Chauffe Eaux thermodynamique 200L
- 1 robinet extérieur
- Passerelle domotique donnant l'accès à un logement connectable

## **Avec le VEFA de Villas & Maisons de France, votre contrat vous garantit :**

- L'étude de sol G2 AVP
- Tests de perméabilité et d'étanchéité à l'air
- GFA : Garantie financière d'achèvement

## NOTRE PROPOSITION 100% VEFA

<b>TERRAIN</b> 246 m <sup>2</sup> + <b>MAISON T4</b> 77m <sup>2</sup> - (sans finitions)	<b>216 600 €</b>
--	------------------

<b>TRAVAUX DE FINITION OPTIONNELS</b>	
<i>PEINTURES</i>	6 000 €
<i>CUISINE</i>	6 200 €
<i>CLOTURES</i>	3 500 €
<i>GARAGE 15m<sup>2</sup></i>	12 250 €
<i>TERRASSE 15m<sup>2</sup></i>	3 300 €
<i>CARRELAGE DANS TOUTES LES PIECES</i>	8 950 €
<i>CARRELAGE PARTOUT SAUF DANS LES CHAMBRES</i>	6 450 €
<i>FAÏENCES (pour 10m<sup>2</sup>)</i>	700 €
<i>SANITAIRES</i>	3 500 €
<i>REPLACEMENT DE L'ESC. SANS C.M. AVEC DES C.M.</i>	300 €
<i>REPLACEMENT DES DEBORDS DE TOIT DE 10cm PAR 30cm</i>	640 €
<i>REPLACEMENT DU HSP 2.40m PAR 2.50m - RDC + R+1</i>	1 300 €
<i>REPLACEMENT DES VR APPARENTS PAR DES INTEGRES</i>	730 €
<b>TOTAL TRAVAUX DE FINITION OPTIONNELS</b>	<b>54 320 €</b>

Nous vous laissons ainsi décider des prestations que vous souhaitez inclure dans votre maison

<b>TOTAL TERRAIN + MAISON TOUTES OPTIONS</b>	<b>261 000 €</b>
--	------------------

(Hors options en zone grisée)

A titre d'information :

<b>ESTIMATION DES FRAIS ANNEXES</b>	
<b>Frais de banque et de garantie</b>	4 000 €
<b>Taxe d'aménagement</b>	2 275 €
<b>Frais de notaires</b>	6 361 €



# CUISINE EQUIPÉE SUR-MESURE

Coloris au choix – Produits ALVIC



## DESCRIPTION

Paramètres Generaux :

Couleur Caisson BLANCO

Modele Porte: 08 ZENIT - FINGERPULL

Couleur Porte: NEGRO U.NEGRO SM

Type tiroir: EVOLUTION

Type Charnier: SENSYS

Meuble a plat: NO

PORTE ZENIT NOIR SM 898X597

MM SOUS-EVIER 2 PORTES 800X1000X580

PORTE ZENIT FINGERPULL 22MM NOIR SM 798X597

FILEUR ZENIT-22 NOIR SM 2498X100

FILEUR ZENIT-22 NOIR SM 898X100

MM BAJO 2 PUERTAS + 1 CAJON SUPERIOR (60+20) 800X900X580

MM BAS 2 CASSEROLIERS MÊME DIMENSION PORTES 800X900X580

PORTE ZENIT NOIR SM 898X597

PORTE ZENIT NOIR SM 998X897

PLINTHE PVC NOIR MT 100

PLINTHE ALUMINIUM PINCE

PIED COMPTOIR INOX HAUTEUR 900

pdt + ilot

Pose cuisine

livraison + manutention

MM COLONNE FOUR+MICRO 2 PORTES (523 DESSOUS) 2200X600X580 Main Droite

PORTE ZENIT FINGERPULL 22MM NOIR SM 1198X697

MM BAS 2 PORTES 800X900X580

MM PLAQUE 1 TIROIR + 2 CASSER 800X900X580

crédence chant ABS

Ecotaxe mobilier façades cuisines compris entre 5 kg et 10 kg exclus

Ecotaxe mobilier cuisine compris entre 40 kg et 60 kg exclus

Ecotaxe mobilier cuisine compris entre 30 kg et 40 kg exclus

Ecotaxe mobilier façades cuisines compris entre 1 kg et 2 kg exclus

Ecotaxe mobilier cuisine compris entre 60 kg et 100 kg exclus

Ecotaxe mobilier façades cuisines compris entre 10 kg et 20 kg exclus



