

Haute Qualité Environnementale



Projet de construction de : LOUP SAUT – Villa 3

18 Août 2023

TERRAIN

- Commune : VENERQUE
- Superficie : 317 m²

CHEF DE PROJET

- Arnaud MERCIER
- Tél : 06 20 74 42 73

DESSINATEUR - METREUR

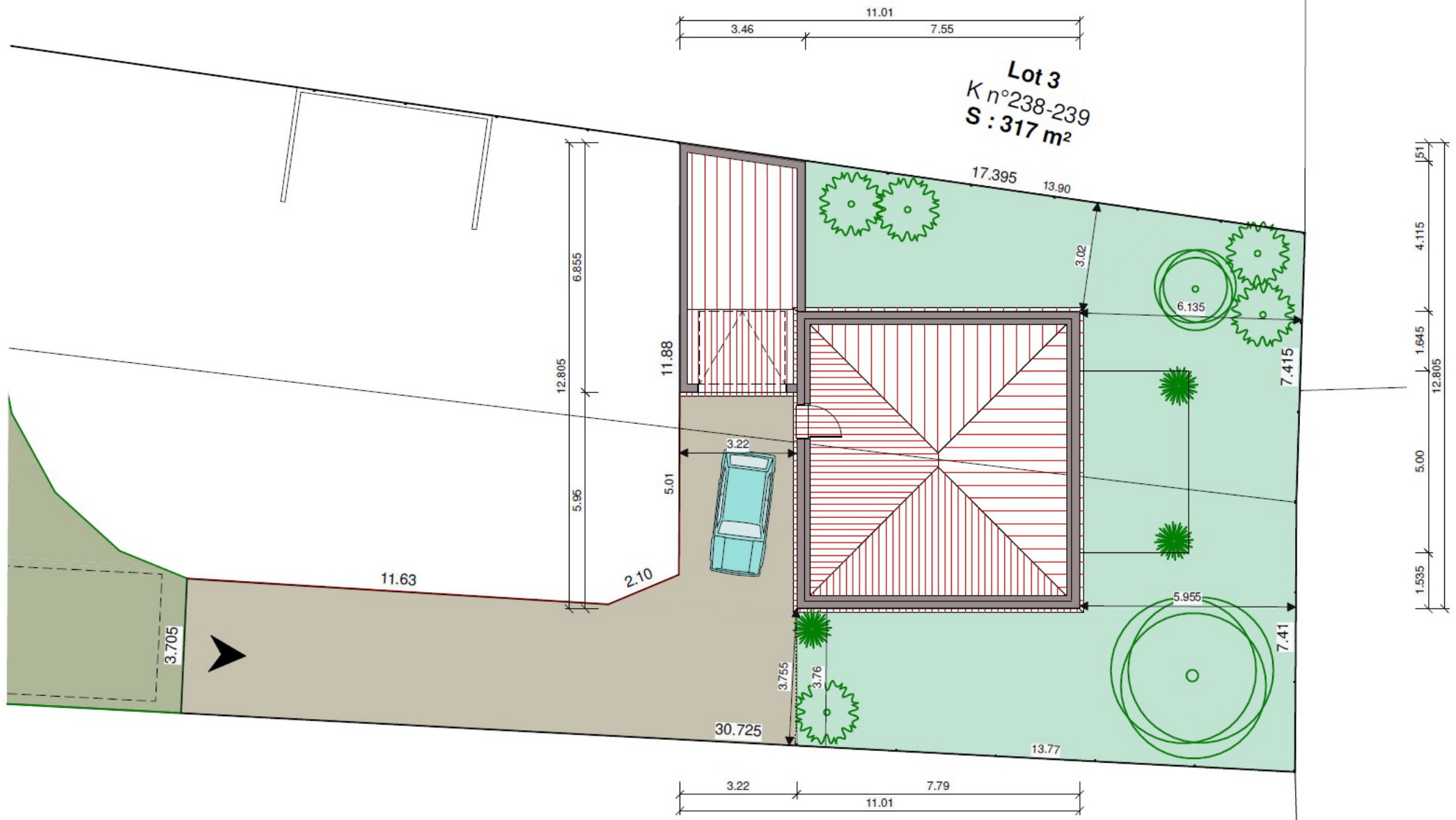
- Sébastien ZORDAN

ASSISTANTE DEDIEE

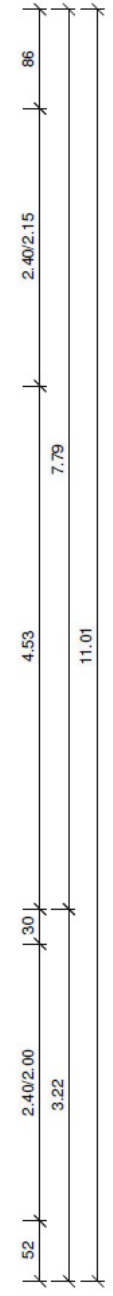
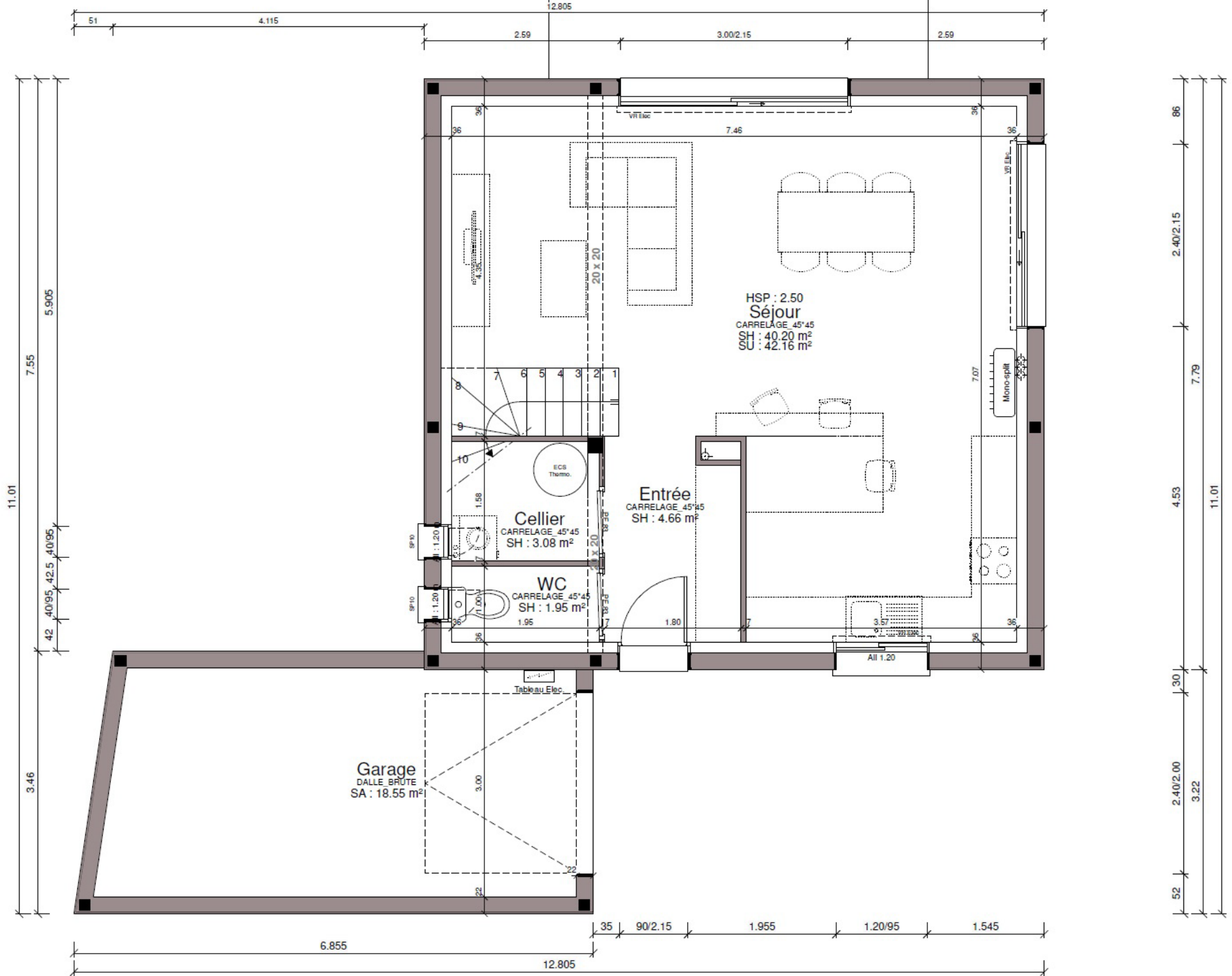
- Marie RIBEIRO

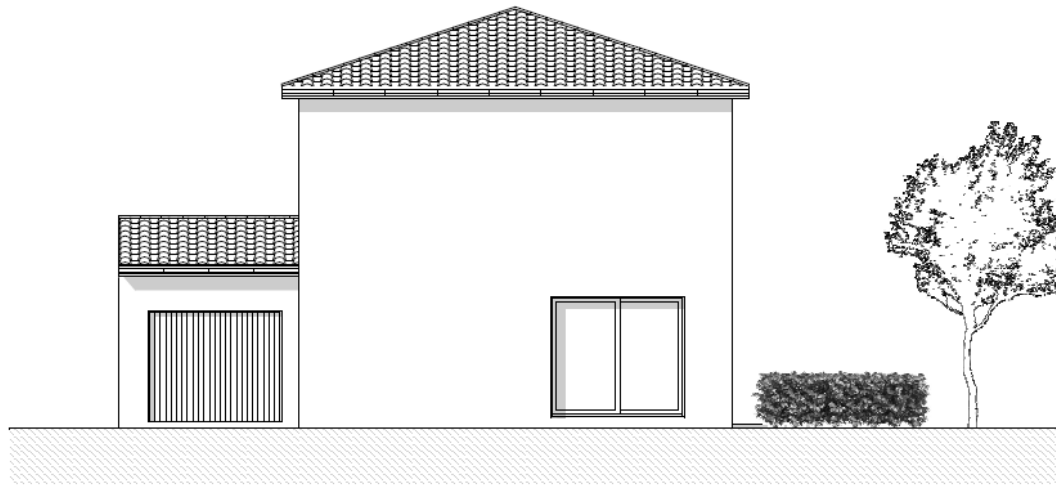
Lot 2
K n°238-239
S : 246 m²

Lot 3
K n°238-239
S : 317 m²

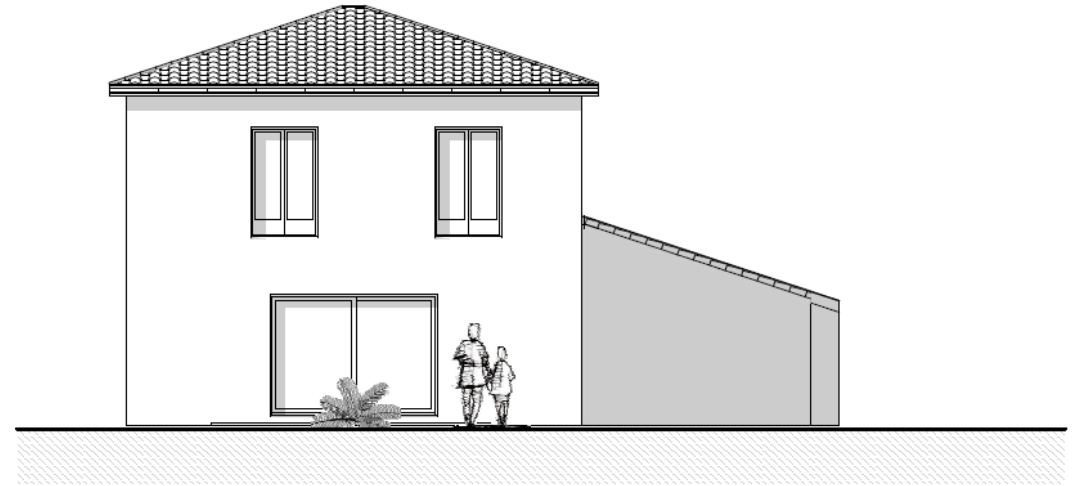


terrasse
DALLE BRUTE
SA : 15.00 m²

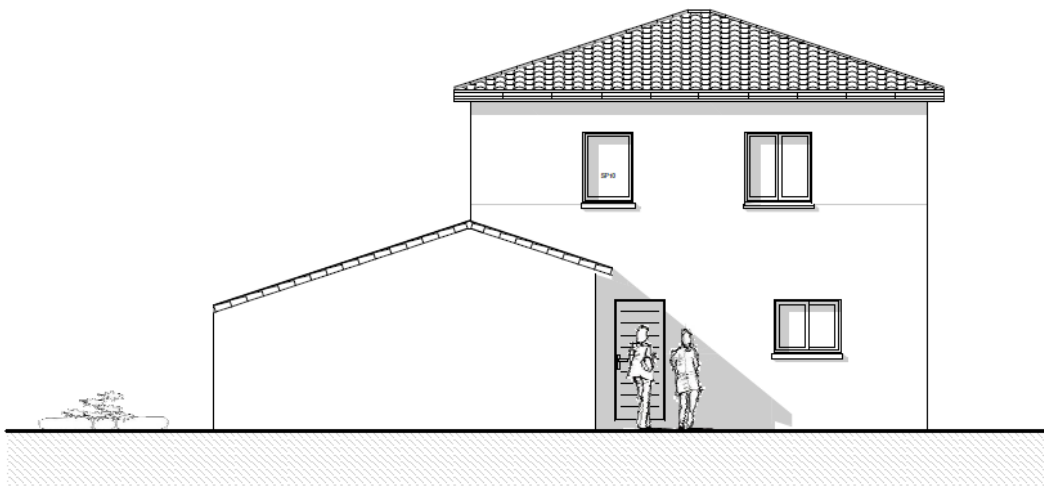




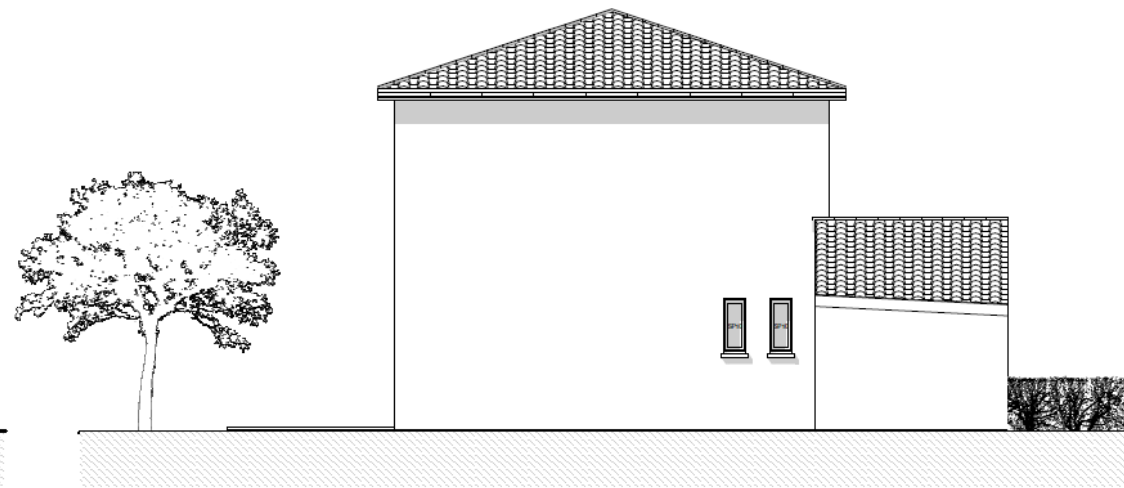
Façade droite



Façade arrière



Façade avant



Façade gauche



Prestations de la maison

➤ Récapitulatif des prestations gros œuvre :

- Maison personnalisée à étage de 97.53m² avec garage de 18.55m² et terrasse de 15m², sur 3 rangs de soubassement comprenant, 3 chambres & une salle de bain
- Fondations 1.2m/TN (attente retour Eds)

➤ Récapitulatif des sanitaires :

- 1 WC sur pied indépendant
- 1 vasque 70
- 1 receveur 90/90
- 1 baignoire 170/75
- Sèche serviette dans la salle de bain

Sont également compris dans le prix :

- Menuiseries extérieures Alu (C) & PVC (OF) blanches
- Vitrage SP10 ou grilles de défense, au choix
- Coffres de volets roulants apparents
- Motorisation des volets roulants
- Porte d'entrée en acier
- Porte de garage basculante
- Seuils et appuis béton gris
- Gouttières et descentes en alu (RAL au choix)
- Isolation par Actis hybris sur les murs périphériques
- Isolations par laine minérale soufflé dans les combles (épaisseur selon étude BBIO)
- Enduit projeté (couleur au choix)
- Charpente fermette et tuiles en terre cuite avec débords de toit PVC de 10 cm
- Toiture quatre pans
- Garage toiture deux pans
- Hauteur sous plafond 2,40m
- Murs maçonnés en briques collées
- Portes intérieures 73cm isoplanes lisse
- Cloisons de distribution intérieures Placostyle de 7cm
- Carrelage sur l'ensemble de l'habitation jusqu'au 45x45, pose droite & plinthes incluses
- 10m² de faïence en tout dans la salle de bain et WC
- VMC Hygro B
- Mono split dans la pièce de vie et radiants dans les chambres
- 1 robinets extérieurs
- Passerelle domotique donnant l'accès à un logement connecté

Avec la VEFA de Villas & Maisons de France, votre contrat vous garantit :

- L'étude de sol G2 AVP
- Tests de perméabilité et d'étanchéité à l'air

NOTRE PROPOSITION 100% VEFA

TERRAIN 317 m ² + MAISON T4 97,53m ² - (sans finitions)	265 200 €
---	------------------

TRAVAUX DE FINITION OPTIONNELS	
CUISINE	7 000 €
CLOTURES	5 550 €
PEINTURES	8 800 €
GARAGE 15m²	14 900 €
CARRELAGE TOUTES PIECES	10 800 €
FAÏENCES (10m² par salle d'eau)	750 €
SANITAIRES	3 500 €
TERRASSE 25m²	5 000 €
CARRELAGE Partie jour et sanitaires	5 615 €
PARQUET dans les chambres	2 695 €
Autre : Débords de toit en 30cm au lieu de 10cm	1 350 €
Autre : contre-marches dans les escaliers	300 €
Autre : Hauteur sous plafond à 2m50	500 €
Autre : volets intégrés	2 950 €

TOTAL TERRAIN + MAISON TOUTES OPTIONS	316 500 €
--	------------------

(Hors options en zone grisée)

A titre d'information :

ESTIMATION DES FRAIS ANNEXES	
Frais de banque et de garantie	4 000 €
Taxe d'aménagement	2 000 €
Frais de notaires	6 600 €

