

Haute Qualité Environnementale



A l'angle du Chemin de la Bourdasse et de la route de Saint-Lys

06 11 2023

SEYSSES : Les Villas Saint-Lys – Villa n°1

TERRAIN

- Commune : SEYSSES
- Superficie : 765 m²

CHEF DE PROJET

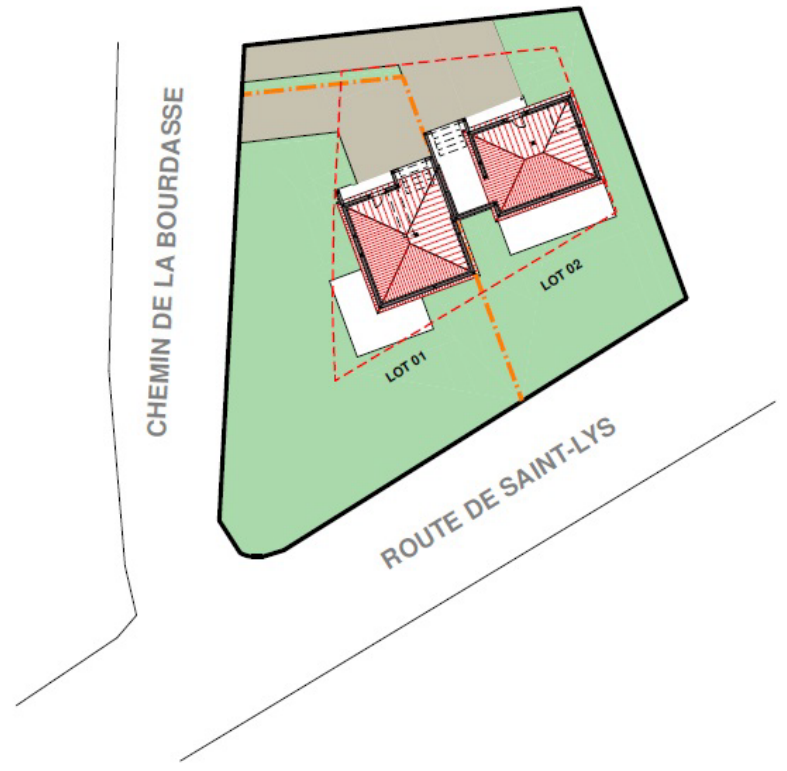
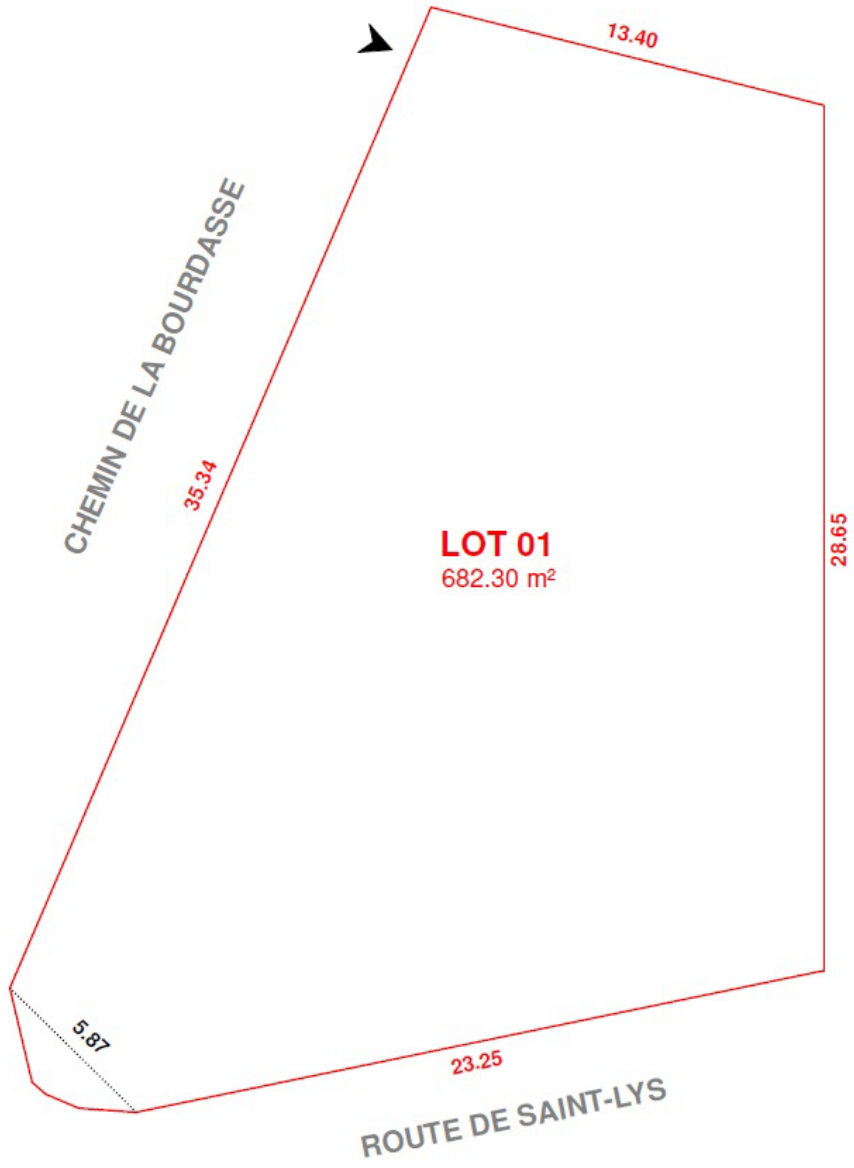
- Arnaud MERCIER
- Tél : 06 20 74 42 73

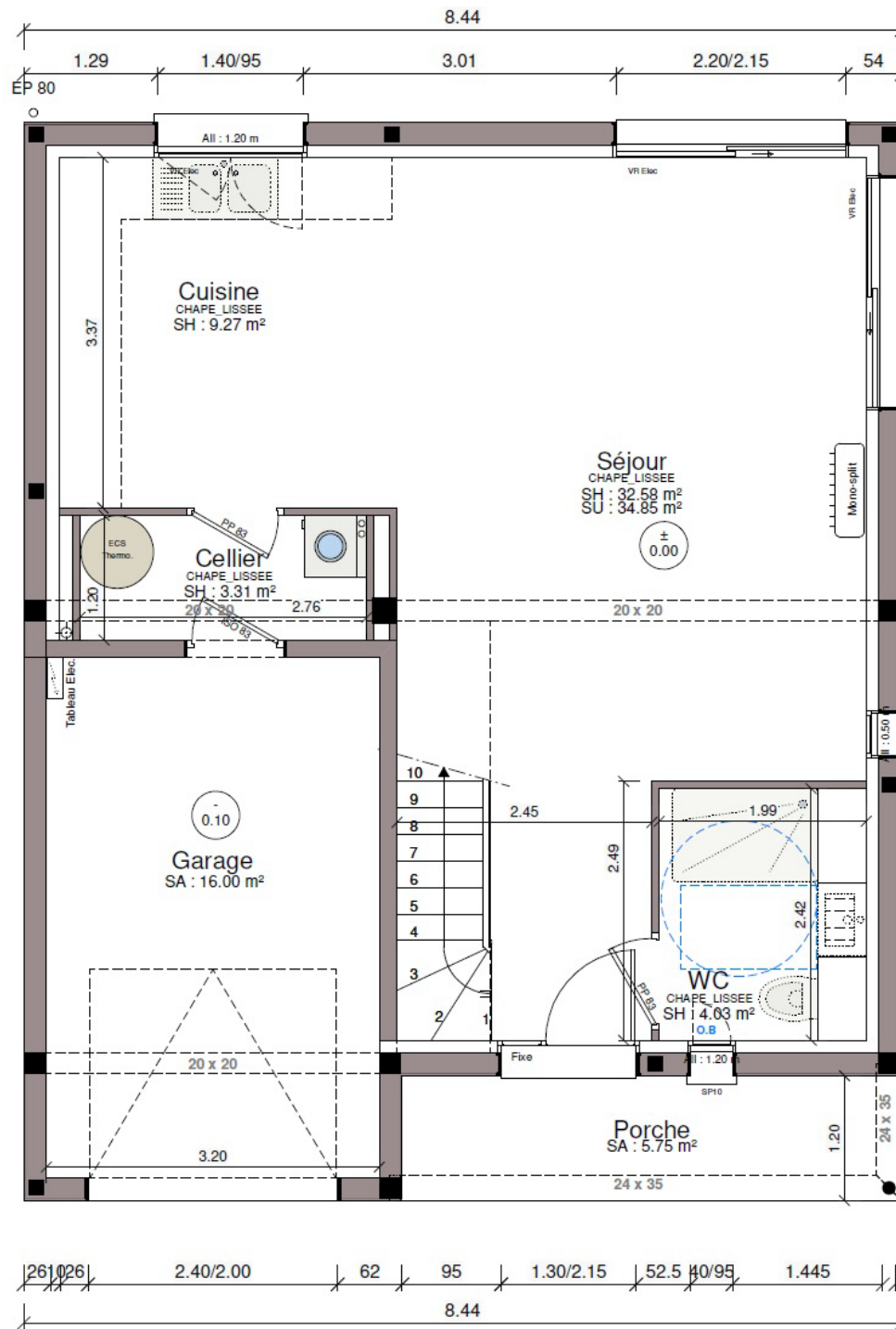
DESSINATEUR - METREUR

- Sébastien ZORDAN

ASSISTANTE DEDIEE

- Marie RIBEIRO





SURFACES HABITABLES

Niveau 0

WC	4.03 m ²
Séjour	32.58 m ²
Cuisine	9.27 m ²
Cellier	3.31 m ²
Total	49.19 m²

Niveau 1

Chambre 1	12.01 m ²
Chambre 2	12.51 m ²
Chambre 3	11.90 m ²
Dressing	6.74 m ²
Bains	2.64 m ²
Bains	5.45 m ²
Hall	8.42 m ²
Total	59.67 m²

TOTAL HAB. 108.86 m²

SURFACES ANNEXES

Niveau 0

Séjour	2.27 m ²
Total	2.27 m²

TOTAL ANN. 2.27 m²

SURFACES GARAGE

Niveau 0

Garage	16.00 m ²
Total	16.00 m²

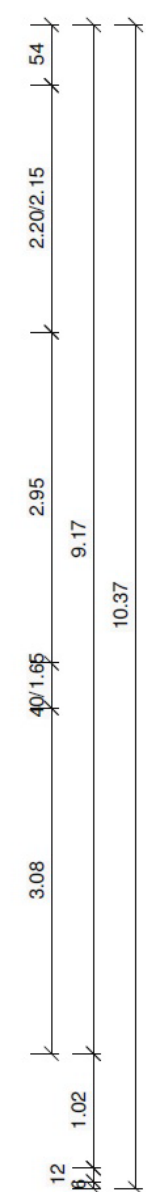
TOTAL GARAGE 16.00 m²

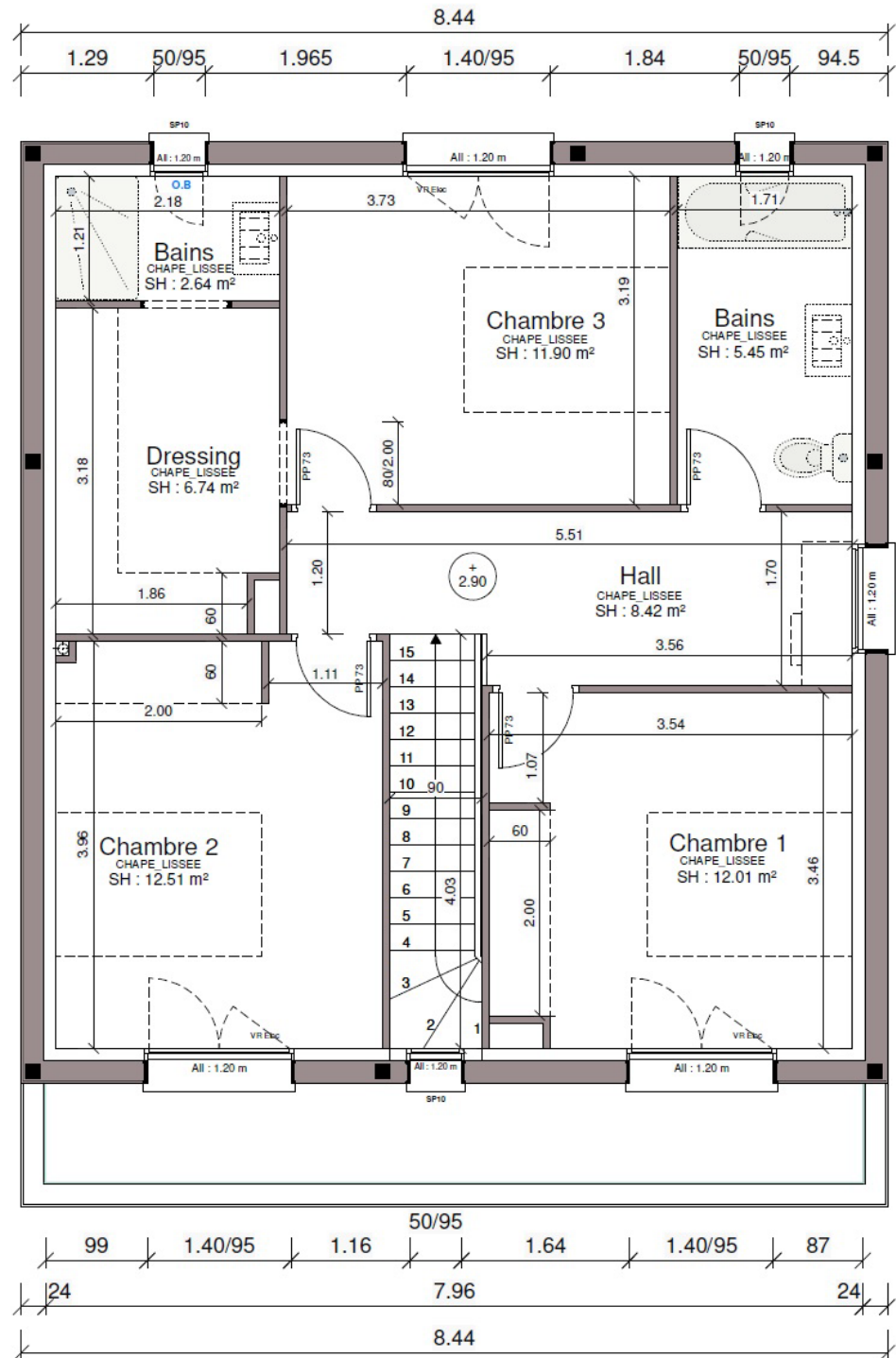
SURFACES OUVERTES

Niveau 0

Porche	5.75 m ²
Total	5.75 m²

TOTAL OUV. 5.75 m²





SURFACES HABITABLES

Niveau 0

WC	4.03 m ²
Séjour	32.58 m ²
Cuisine	9.27 m ²
Cellier	3.31 m ²
Total	49.19 m²

Niveau 1

Chambre 1	12.01 m ²
Chambre 2	12.51 m ²
Chambre 3	11.90 m ²
Dressing	6.74 m ²
Bains	2.64 m ²
Bains	5.45 m ²
Hall	8.42 m ²
Total	59.67 m²
TOTAL HAB.	108.86 m²

SURFACES ANNEXES

Niveau 0

Séjour	2.27 m ²
Total	2.27 m²
TOTAL ANN.	2.27 m²

SURFACES GARAGE

Niveau 0

Garage	16.00 m ²
Total	16.00 m²
TOTAL GARAGE	16.00 m²

SURFACES OUVERTES

Niveau 0

Porche	5.75 m ²
Total	5.75 m²
TOTAL OUV.	5.75 m²

Prestations de la maison

➤ Récapitulatif des prestations gros œuvre :

- Maison personnalisée de 108 m², sur 3 rangs de soubassement comprenant, 3 chambres dont une suite parentale & une salle de bain
- Un garage sur VS de 16 m²
- Fondations 1.2m/TN (attente retour EDS)

➤ Récapitulatif des sanitaires :

- 2 WC (1 sur pied et 1 suspendu) (dont 1 indépendant)
- 2 simples vasques
- 1 baignoire 170/75
- 2 Sèches serviettes dans les salles de bain et d'eau
- 1 douche en 120/80

Sont également compris dans le prix :

- Menuiseries extérieures Alu (C) & PVC (OF) RAL 7016 (Gris anthracite)
- Vitrage SP10 ou grilles de défense, au choix
- Coffres de volets roulants intégrés
- Motorisation des volets roulants
- Porte d'entrée en acier tierce
- Seuils et appuis béton gris
- Gouttières et descentes en alu (RAL 7016)
- Isolation par Actis hybris sur les murs périphériques
- Isolations par laine minérale soufflée dans les combles (épaisseur selon étude BBIO)
- Enduit gratté fin (couleur au choix)
- Charpente fermette et tuiles en terre cuite avec débords de toit PVC de 30 cm
- Toiture terrasse sur le garage et le porche d'entrée
- Toiture 4 pans
- Hauteur sous plafond 2,40m
- Murs maçonnés en briques collées
- Portes intérieures 73cm isoplanes lisse
- Cloisons de distribution intérieures Placostyle de 7,2cm
- VMC Hygro B
- Mono split dans la pièce de vie et radiants dans les chambres
- Chauffe Eaux thermodynamique 200L
- 1 robinet extérieur
- Passerelle domotique donnant l'accès à un logement connectable
- RT 2012

Avec la VEFA de Villas & Maisons de France, votre contrat vous garantit :

- L'étude de sol G2 AVP
- Tests de perméabilité et d'étanchéité à l'air
- GFA : Garantie financière d'achèvement

NB : Les frais de viabilisation, VRD, Ouverture compteur chantier sont tous inclus dans le prix global

NOTRE PROPOSITION 100% VEFA

Les Villas de Saint-Lys – Villa n°1

TERRAIN 765 m ² + MAISON T4 108m ² - (Sans finitions)	328 250 €
---	------------------

TRAVAUX DE FINITION OPTIONNELS	
<i>CUISINE</i>	6 800 €
<i>CLOTURES</i>	7 800 €
<i>PEINTURES</i>	9 900 €
<i>GARAGE (inclus dans le prix)</i>	0 €
<i>TERRASSE 15m²</i>	3 300 €
<i>CARRELAGE TOUTES PIECES</i>	9 400 €
<i>FAÏENCES (10m² par salle d'eau)</i>	1 600 €
<i>SANITAIRES</i>	5 500 €
<i>Autre : contre-marches dans les escaliers</i>	450 €
<i>Autre : Hauteur sous plafond à 2m50</i>	1 600 €
<i>Autre : Carrelage toutes pièces - hors chambres</i>	5 800 €
TOTAL TRAVAUX DE FINITION OPTIONNELS	44 300 €

Nous vous laissons ainsi décider des prestations que vous souhaitez inclure dans votre maison

TOTAL TERRAIN + MAISON TOUTES OPTIONS	372 550 €
--	------------------

(Hors options en zone grisée)

A titre d'information :

ESTIMATION DES FRAIS ANNEXES	
Frais de banque et de garantie	4 000 €
Taxe d'aménagement	3 400 €
Frais de notaires (pour la maison toutes options)	8 230 €

CUISINE ÉQUIPÉE SUR MESURE EN OPTION

Coloris au choix - Produits ALVIC



DESCRIPTION

Paramètres Généraux :

Couleur Caisson BLANCO

Modele Porte: 08 ZENIT - FINGERPULL

Couleur Porte: BLANCO U.BLANCO SM

Type tiroir: ALVIC E.T. GRIS

Type Charnier: SENSYS

Meuble a plat: NO

FILEUR ZENIT-22 BLANC SM 898X197

MM BAS 2 CASSEROLIERS MÊME DIMENSION PORTES 800X900X580

MM FOUR 1 TIROIR INFÉRIEUR 800X600X580

MM BAS 1 TIROIR + 2 PORTES 800X900X580

FILEUR ZENIT-22 BLANC SM 898X197

MM BAS 1 PORTE 800X600X580 Main: Gauche

MM BAS 2 PORTES 800X1200X580 Main: Sans main

PORTE ZENIT FINGERPULL 22MM BLANC SM 798X597

PORTE ZENIT BLANC SM 898X597

MM HAUT 2 PORTES 700X900X330

PORTE ZENIT BLANC SM 698X347

MM HAUT MICRO 1 PORTE 700X600X330 Main: Gauche

PLAN DE TRAVAIL R-3 SUPRA 38MM EP-090-PI 620 PIEDRA CARBON

COMPTOIR R-3 SUPRA 38MM EP-090-PI 900

PIED COMPTOIR INOX HAUTEUR 900

PLINTE PVC 100MM BLANCO MT

PLINTE ALUMINIUM PINCE

Pose cuisine

Quelques visuels 3D dans 2 coloris à suivre















