

Haute Qualité Environnementale



A l'angle du Chemin de la Bourdasse et de la route de Saint-Lys

06 11 2023

SEYSSES : Les Villas Saint-Lys – Villa n°2

TERRAIN

- Commune : SEYSSES
- Superficie : 521 m²

CHEF DE PROJET

- Arnaud MERCIER
- Tél : 06 20 74 42 73

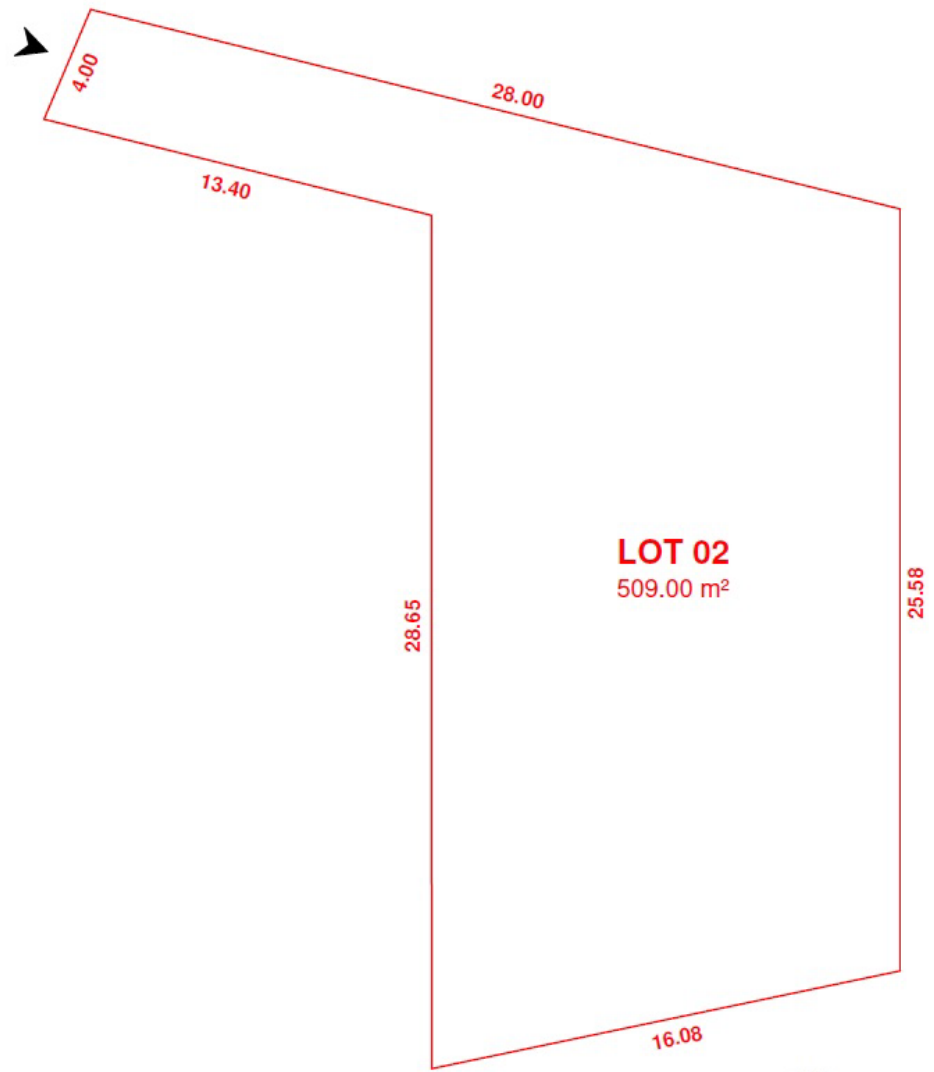
DESSINATEUR - METREUR

- Sébastien ZORDAN

ASSISTANTE DEDIEE

- Marie RIBEIRO

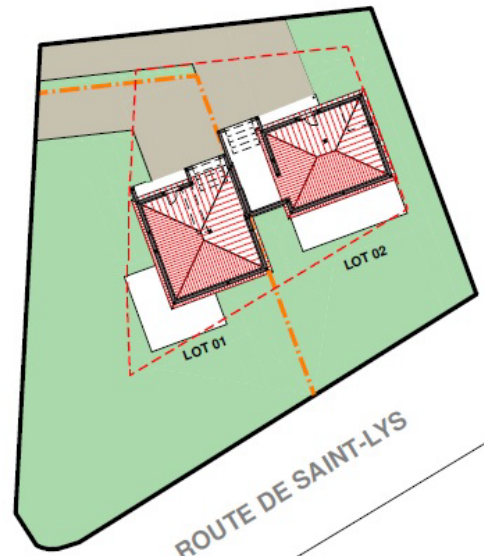
CHEMIN DE LA BOURDASSE



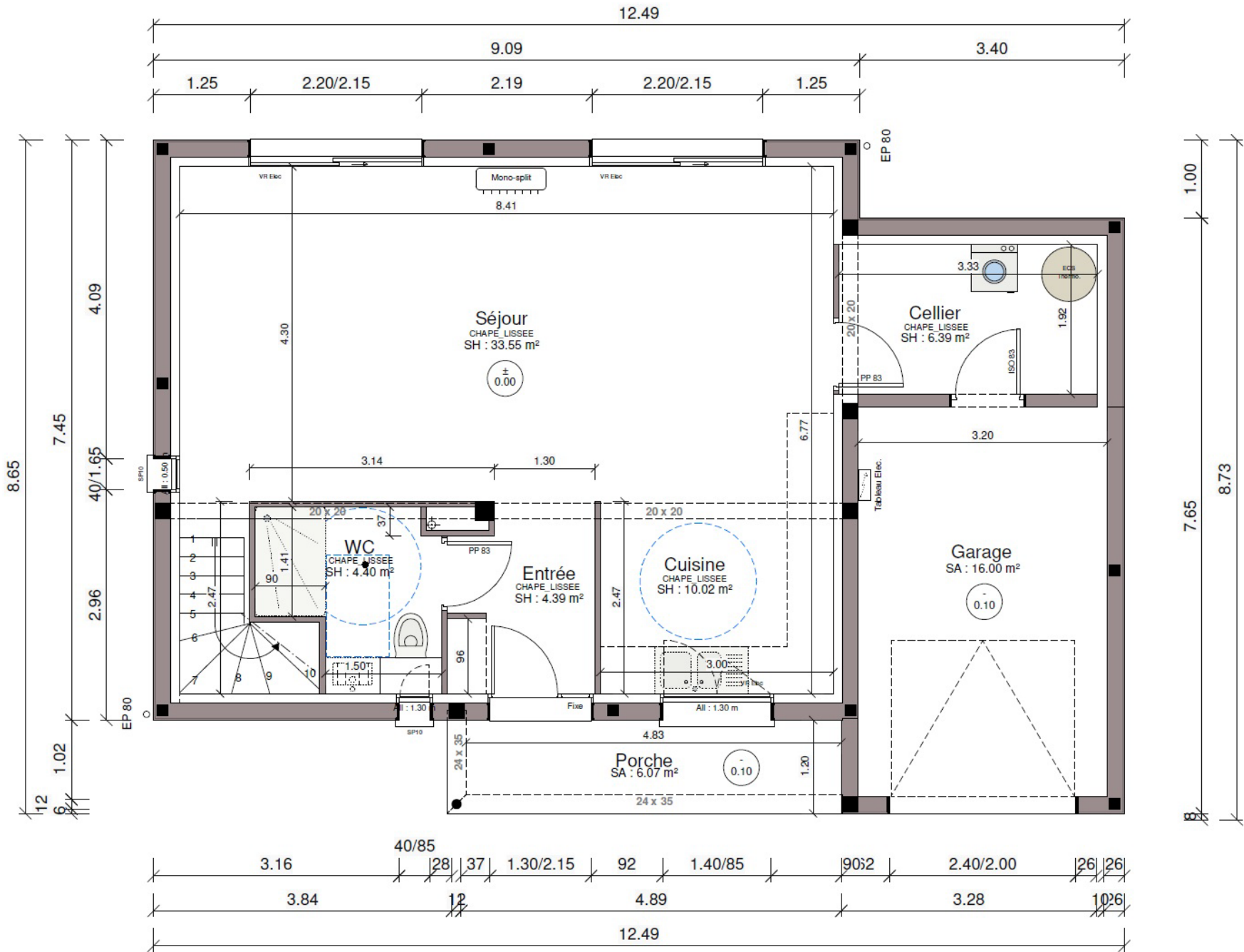
LOT 02
509.00 m²

ROUTE DE SAINT-LYS

CHEMIN DE LA BOURDASSE



ROUTE DE SAINT-LYS



SURFACES HABITABLES

Niveau 0

Cuisine	10.02 m ²
Entrée	4.39 m ²
WC	4.40 m ²
Séjour	33.55 m ²
Cellier	6.39 m ²
Total	58.75 m²

Niveau 1

Chambre 1	10.77 m ²
Bains	4.57 m ²
WC	2.02 m ²
Chambre 2	10.04 m ²
Chambre 3	10.91 m ²
Dgt	5.12 m ²
Dressing	4.41 m ²
Bains	2.54 m ²
Total	50.38 m²
TOTAL HAB.	109.13 m²

SURFACES GARAGE

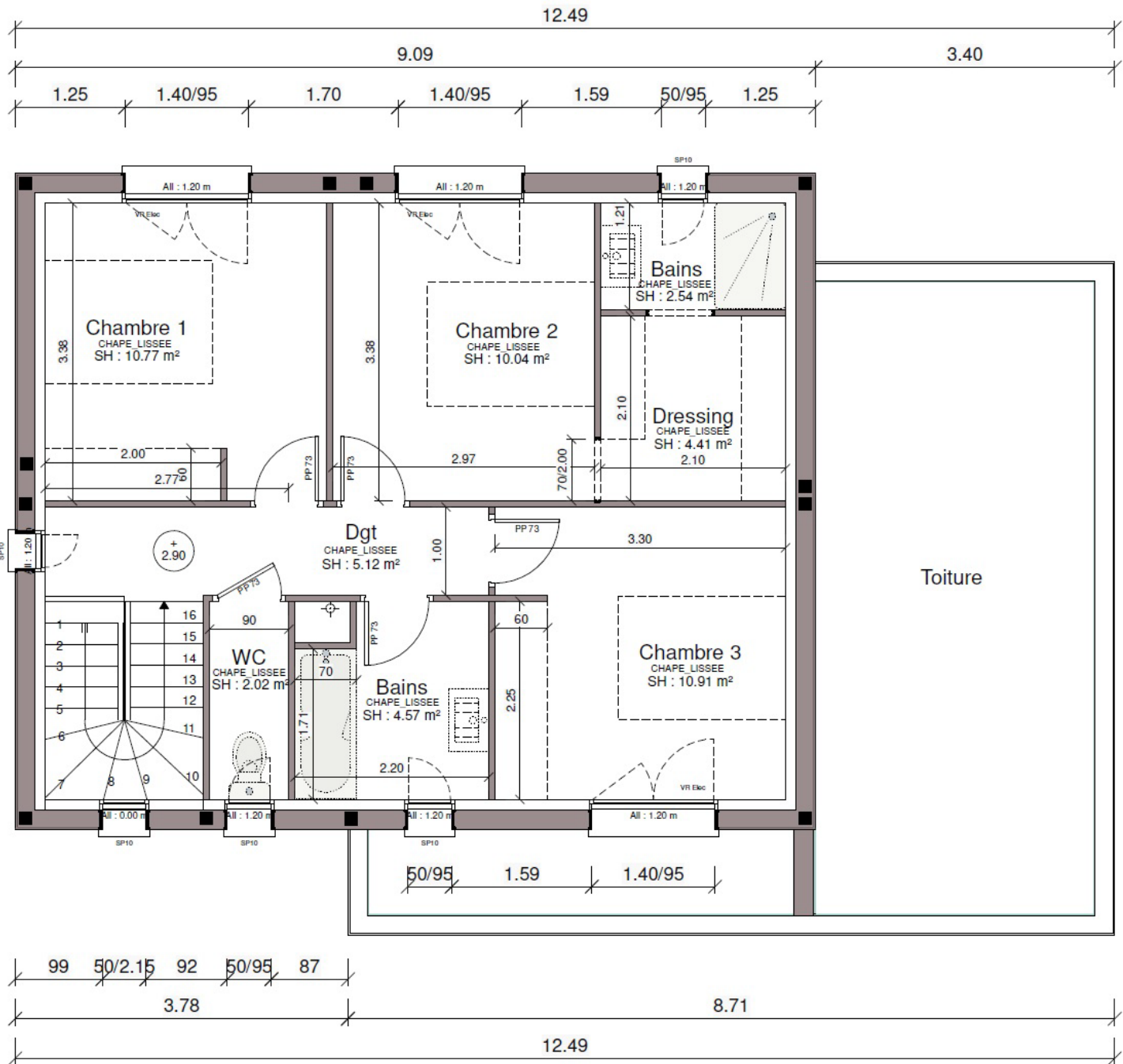
Niveau 0

Garage	16.00 m ²
Total	16.00 m²
TOTAL GARAGE	16.00 m²

SURFACES OUVERTES

Niveau 0

Porche	6.07 m ²
Total	6.07 m²
TOTAL OUV.	6.07 m²



SURFACES HABITABLES

Niveau 0

Cuisine	10.02 m²
Entrée	4.39 m²
WC	4.40 m²
Séjour	33.55 m²
Cellier	6.39 m²
Total	58.75 m²

Niveau 1

Chambre 1	10.77 m²
Bains	4.57 m²
WC	2.02 m²
Chambre 2	10.04 m²
Chambre 3	10.91 m²
Dgt	5.12 m²
Dressing	4.41 m²
Bains	2.54 m²
Total	50.38 m²
TOTAL HAB.	109.13 m²

SURFACES GARAGE

Niveau 0

Garage	16.00 m²
Total	16.00 m²
TOTAL GARAGE	16.00 m²

SURFACES OUVERTES

Niveau 0

Porche	6.07 m²
Total	6.07 m²
TOTAL OUV.	6.07 m²

Prestations de la maison

➤ Récapitulatif des prestations gros œuvre :

- Maison personnalisée de 109 m², sur 3 rangs de soubassement comprenant, 3 chambres dont une suite parentale & une salle de bain
- Un garage sur VS de 16 m²
- Fondations 1.2m/TN (attente retour EDS)

➤ Récapitulatif des sanitaires :

- 2 WC (1 sur pied et 1 suspendu) (dont 1 indépendant)
- 2 simples vasques
- 1 baignoire 170/75
- 2 Sèches serviettes dans les salles de bain et d'eau
- 1 douche en 120/80

Sont également compris dans le prix :

- Menuiseries extérieures Alu (C) & PVC (OF) RAL 7016 (Gris anthracite)
- Vitrage SP10 ou grilles de défense, au choix
- Coffres de volets roulants intégrés
- Motorisation des volets roulants
- Porte d'entrée en acier tierce
- Seuils et appuis béton gris
- Gouttières et descentes en alu (RAL 7016)
- Isolation par Actis hybris sur les murs périphériques
- Isolations par laine minérale soufflée dans les combles (épaisseur selon étude BBIO)
- Enduit gratté fin (couleur au choix)
- Charpente fermette et tuiles en terre cuite avec débords de toit PVC de 30 cm
- Toiture terrasse sur le garage et le porche d'entrée
- Toiture 4 pans
- Hauteur sous plafond 2,40m
- Murs maçonnés en briques collées
- Portes intérieures 73cm isoplanes lisse
- Cloisons de distribution intérieures Placostyle de 7,2cm
- VMC Hygro B
- Mono split dans la pièce de vie et radiants dans les chambres
- Chauffe Eaux thermodynamique 200L
- 1 robinet extérieur
- Passerelle domotique donnant l'accès à un logement connectable
- RT 2012

Avec la VEFA de Villas & Maisons de France, votre contrat vous garantit :

- L'étude de sol G2 AVP
- Tests de perméabilité et d'étanchéité à l'air
- GFA : Garantie financière d'achèvement

NB : Les frais de viabilisation, VRD, Ouverture compteur chantier sont tous inclus dans le prix global

NOTRE PROPOSITION 100% VEFA

Les Villas de Saint-Lys – Villa n°2

TERRAIN 521 m ² + MAISON T4 109m ² - (Sans finitions)	310 400 €
---	------------------

Nous vous laissons ainsi décider des prestations que vous souhaitez inclure dans votre maison

TRAVAUX DE FINITION OPTIONNELS	
CUISINE	6 100 €
CLOTURES	8 700 €
PEINTURES	9 400 €
GARAGE (inclus dans le prix)	0 €
TERRASSE 15m²	3 300 €
CARRELAGE TOUTES PIECES	9 100 €
FAÏENCES (10m² par salle d'eau)	1 600 €
SANITAIRES	5 500 €
Autre : contre-marches dans les escaliers	450 €
Autre : Carrelage hors chambres	4 700 €
TOTAL TRAVAUX DE FINITION OPTIONNELS	43 700 €

TOTAL TERRAIN + MAISON TOUTES OPTIONS	354 100 €
--	------------------

(Hors options en zone grisée)

A titre d'information :

ESTIMATION DES FRAIS ANNEXES	
Frais de banque et de garantie	4 000 €
Taxe d'aménagement	3 400 €
Frais de notaires (pour la maison toutes options)	8 230 €

CUISINE ÉQUIPÉE SUR MESURE EN OPTION

Coloris au choix - Produits ALVIC



DESCRIPTION

Paramètres Generaux :

Couleur Caisson BLANCO

Modele Porte: 11 SYNCRON - FINGERPULL

Couleur Porte: NOGAL ROSALES 02 REG

Type tiroir: ALVIC E.T. GRIS

Type Charnier: SENSYS

Meuble a plat: NO

PORTE FINGERPULL-J2 22MM NOGAL ROSALES 02 HZ 898X597

MM BAS 2 CASSEROLIERS MÊME DIMENSION PORTES 800X800X580

MM FOUR 1 TIROIR INFERIEUR 800X600X580

MM BAS 1 TIROIR + 2 PORTES 800X800X580

FILEUR GOYA NOGAL ROSALES 02 898X100

MM SOUS-EVIER 2 PORTES 800X1000X580

PORTE FINGERPULL-J2 22MM NOGAL ROSALES 02 HZ 798X597

MM BAS 1 PORTE 800X600X580 Main: Droite

MM HAUT 2 PORTES 700X800X330

MM HAUT MICRO 1 PORTE 700X600X330 Main: Droite

PORTE GOYA NOGAL ROSALES 02 698X347

COMPTOIR R-3 SUPRA 38MM EP-090-PI 700

PLAN DE TRAVAIL R-3 SUPRA 38MM EP-090-PI 620 PIEDRA CARBON

PLINTHE PVC BLANC BR 100

PIED COMPTOIR INOX HAUTEUR 900

PLINTHE ALUMINIUM PINCE

CREDENCE 9MM EP-090-PI CPLD 3600X600

Pose cuisine

Quelques visuels 3D dans 2 coloris à suivre





