

Haute Qualité Environnementale



17 septembre 2023

TERRAIN

- Commune : TOULOUSE
- Superficie totale : 884 m²
 - Lot A env. 315m²
 - Lot B env. 258m²
 - Lot C env. 313m²

CHEF DE PROJET

- Arnaud MERCIER
- Tél : 06 20 74 42 73

DESSINATEUR - METREUR

- Sébastien ZORDAN
- Magali EMBERGER

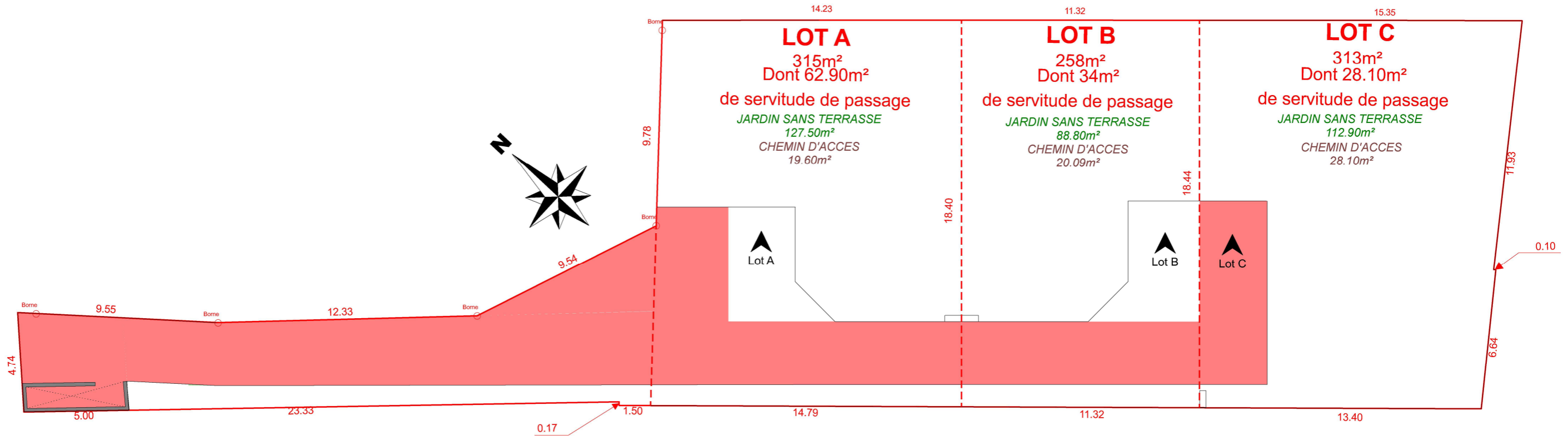
ASSISTANTE DEDIEE

- Marie RIBEIRO

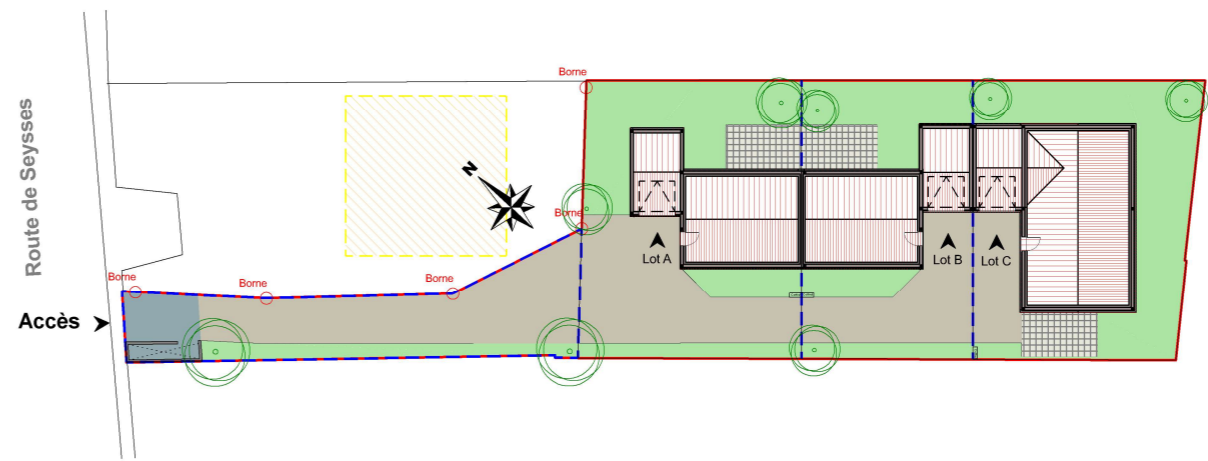
TOULOUSE : Résidence « Les 3 Violettes » – Villa A, B et C

Route de Seysses

Accès



 Servitude de passage pour l'ensemble des lots



SURFACES HABITABLES

Niveau 0

Séjour	31,66 m ²
Cellier	3,73 m ²
WC	1,35 m ²
Entrée	1,82 m ²
Total	38,56 m²

Niveau 1

Chambre 1	9,17 m ²
Chambre 2	10,06 m ²
Chambre 3	9,59 m ²
Palier	2,51 m ²
Bains	5,06 m ²
Total	36,39 m²
TOTAL HAB.	74,95 m²

SURFACES ANNEXES

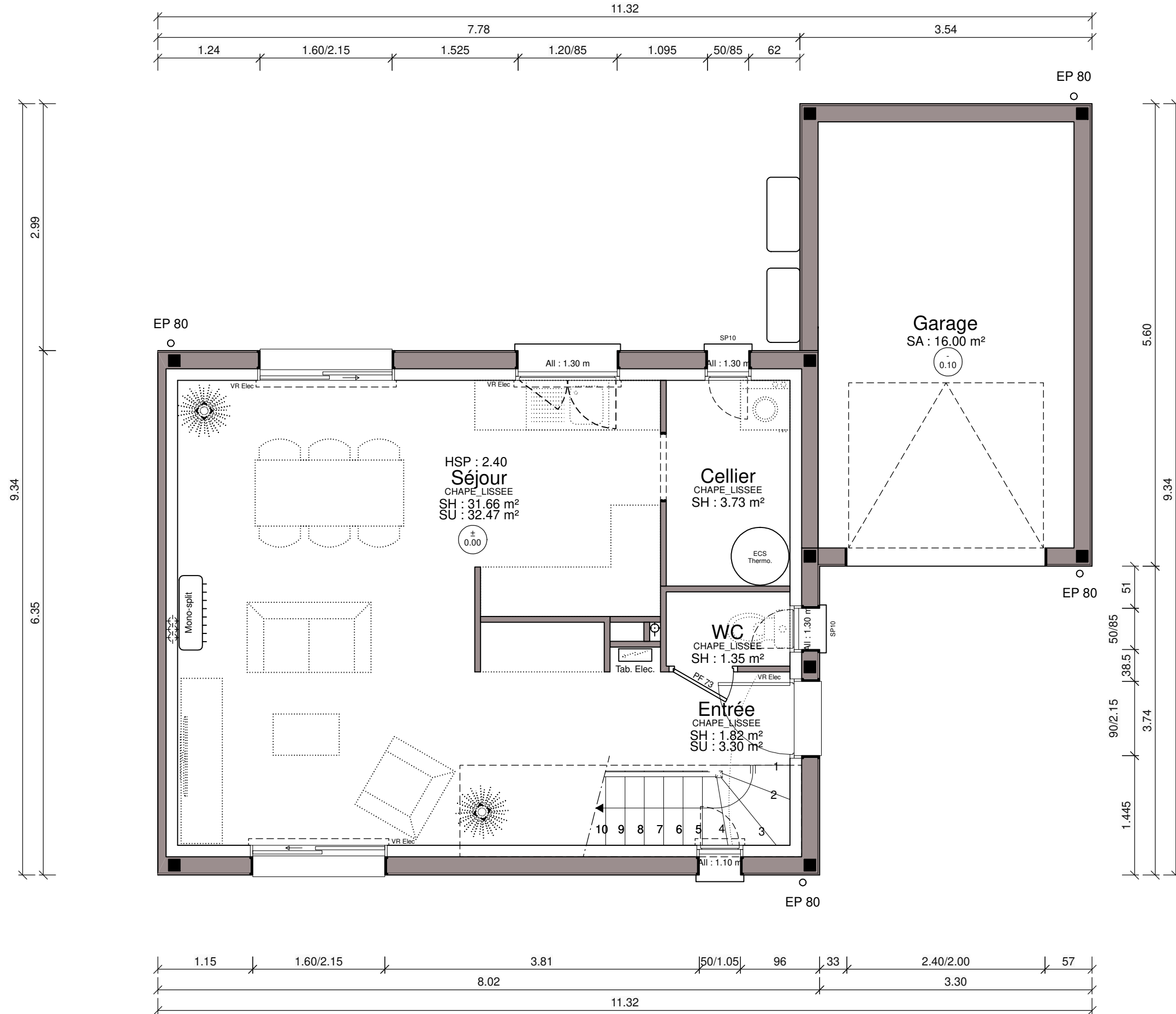
Niveau 0

Séjour	0,81 m ²
Entrée	1,48 m ²
Total	2,29 m²
TOTAL ANN.	2,29 m²

SURFACES GARAGE

Niveau 0

Garage	16,00 m ²
Total	16,00 m²
TOTAL GARAGE	16,00 m²



SURFACES HABITABLES

Niveau 0

Séjour	31,66 m ²
Cellier	3,73 m ²
WC	1,35 m ²
Entrée	1,82 m ²
Total	38,56 m²

Niveau 1

Chambre 1	9,17 m ²
Chambre 2	10,06 m ²
Chambre 3	9,59 m ²
Palier	2,51 m ²
Bains	5,06 m ²
Total	36,39 m²
TOTAL HAB.	74,95 m²

SURFACES ANNEXES

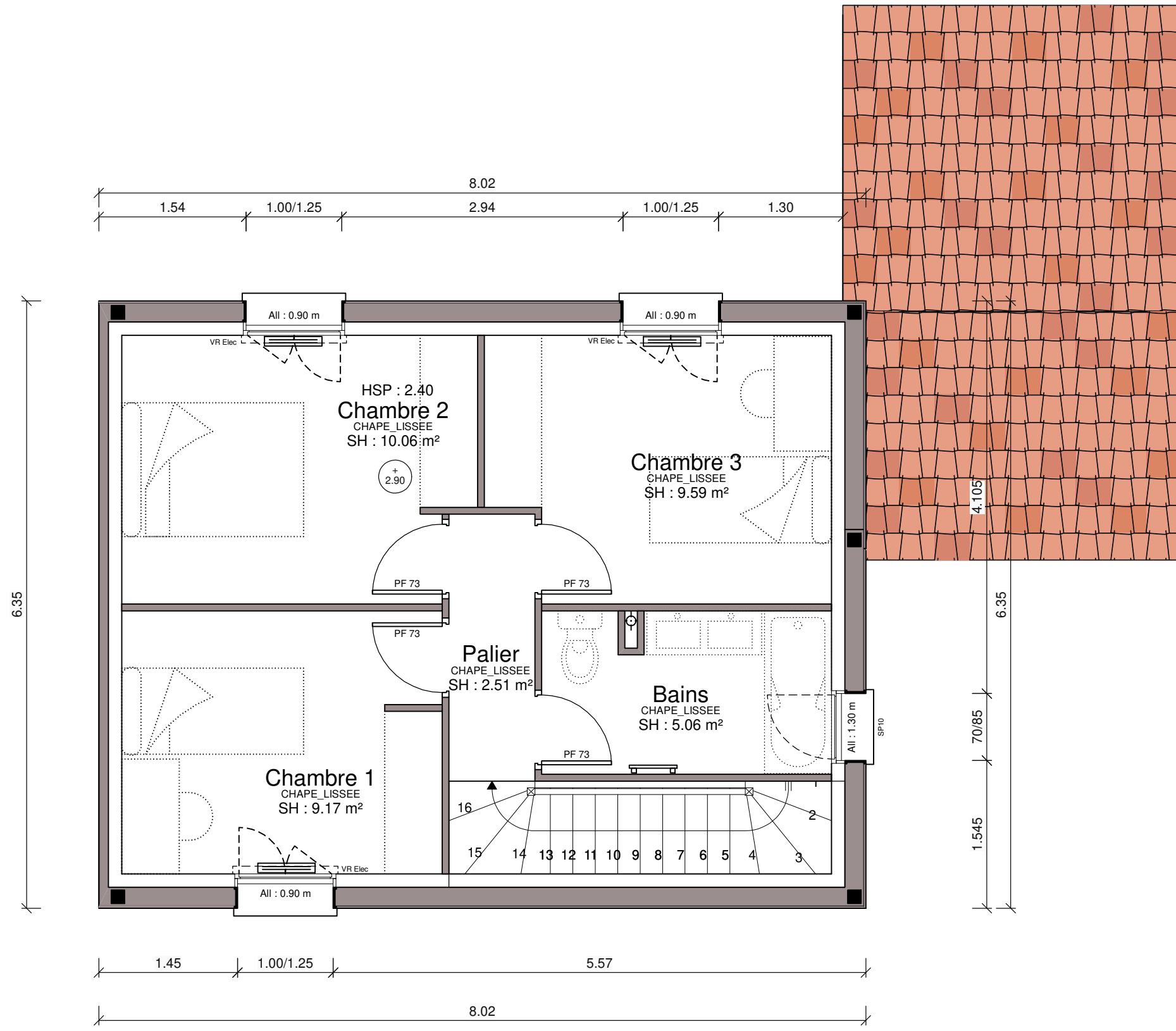
Niveau 0

Séjour	0,81 m ²
Entrée	1,48 m ²
Total	2,29 m²
TOTAL ANN.	2,29 m²

SURFACES GARAGE

Niveau 0

Garage	16,00 m ²
Total	16,00 m²
TOTAL GARAGE	16,00 m²



Prestations de la maison

➤ Récapitulatif des prestations gros œuvre :

- Maisons R+1 personnalisées de 74 m² et PP de 75m², sur 3 rangs de soubassement comprenant, 3 chambres & une salle de bain
- Fondations 1.2m/TN (attente retour Eds)

➤ Récapitulatif des sanitaires :

- Sèche serviette dans la salle de bain

Sont également compris dans le prix :

- Menuiseries extérieures Alu (C) & PVC (OF) blanches
- Vitrage SP10 ou grilles de défense, au choix
- Coffres de volets roulants apparents
- Motorisation des volets roulants
- 5 choix de Porte d'entrée en acier
- Porte de garage basculante sans débordement 240/200
- Seuils et appuis béton gris PMR
- Gouttières et descentes en alu (RAL au choix)
- Isolation par Actis hybris sur les murs périphériques
- Isolations par laine minérale soufflé dans les combles (épaisseur selon étude BBIO)
- Enduit gratté (couleur au choix)
- Charpente fermette et tuiles en terre cuite avec débords de toit PVC de 30 cm
- Toiture deux pans
- Hauteur sous plafond 2,40m
- Murs maçonnés en briques collées
- Portes intérieures 83cm rainurées
- Cloisons de distribution intérieures Placostyle de 7cm
- Chape lisse sur l'ensemble de l'habitation
- VMC Hygro B
- Mono split dans la pièce de vie et radiants dans les chambres
- 1 robinet extérieur
- Passerelle domotique donnant l'accès à un logement connecté

Avec la VEFA de Villas & Maisons de France, votre contrat vous garantit :

- L'étude de sol G2 AVP
- Tests de perméabilité et d'étanchéité à l'air
- GFA : Garantie de fin d'achèvement

NB : Les frais de viabilisation, VRD, création de chemin d'accès et la place de parking extérieure sont tous compris dans le prix proposé.



NOTRE PROPOSITION

100% VEFA

Les Villas Les 3 Violettes : Villa B

TERRAIN 258 m ² + MAISON T4 avec garage 74m ² - (sans finitions)	254 300 €
--	------------------

TRAVAUX DE FINITION OPTIONNELS	
CUISINE	6 500 €
CLOTURES	1 100 €
PEINTURES	5 000 €
GARAGE 20m² (inclus)	0 €
CARRELAGE TOUTES PIECES	6 160 €
FAÏENCES (10m² par salle d'eau)	760 €
SANITAIRES	3 780 €
Autre : TERRASSE 15m²	3 340 €
Autre : Remplacements Volets apparents par intégrés	2 140 €
Autre : contre-marches dans les escaliers	300 €
Autre : Hauteur sous plafond à 2m50	2 030 €
Alternative : Carrelage partie jour	3 900 €
Alternative : Parquet partie nuit	2 390 €
TOTAL TRAVAUX DE FINITION OPTIONNELS	23 300 €

* Les prestations "Autre : " ne sont pas inclus dans le TOTAL travaux de finition optionnels

TOTAL TERRAIN + MAISON TOUTES OPTIONS	277 600 €
--	------------------

A titre d'information :

ESTIMATION DES FRAIS ANNEXES	
Frais de banque et de garantie	4 000 €
Taxe d'aménagement	3 850 €