

Haute Qualité Environnementale



17 septembre 2023

TERRAIN

- Commune : TOULOUSE
- Superficie totale : 884 m²
 - Lot A env. 315m²
 - Lot B env. 258m²
 - Lot C env. 313m²

CHEF DE PROJET

- Arnaud MERCIER
- Tél : 06 20 74 42 73

DESSINATEUR - METREUR

- Sébastien ZORDAN
- Magali EMBERGER

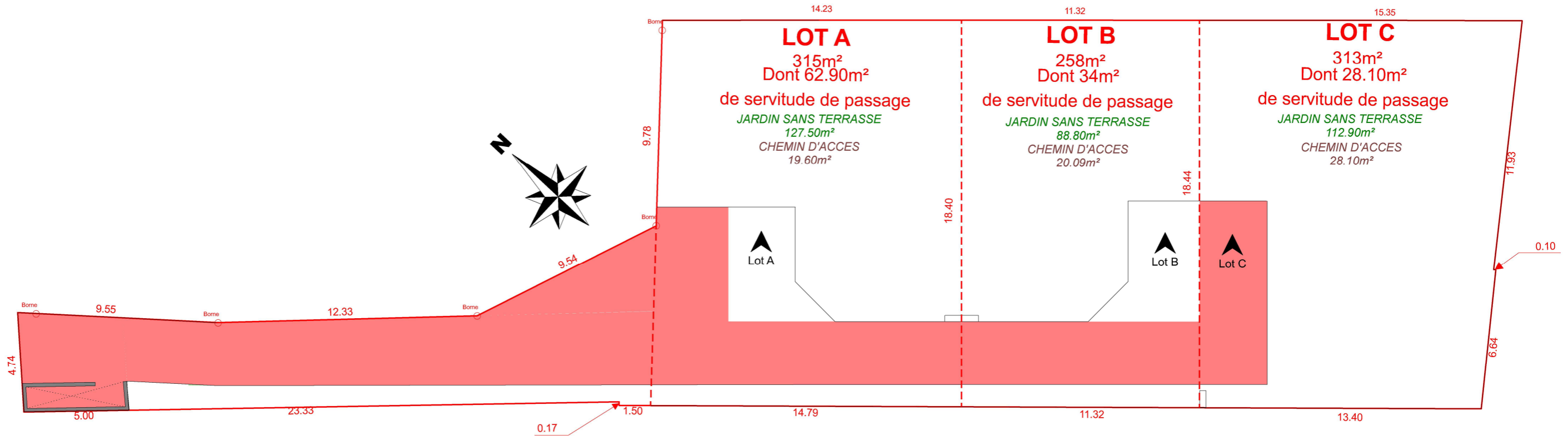
ASSISTANTE DEDIEE

- Marie RIBEIRO

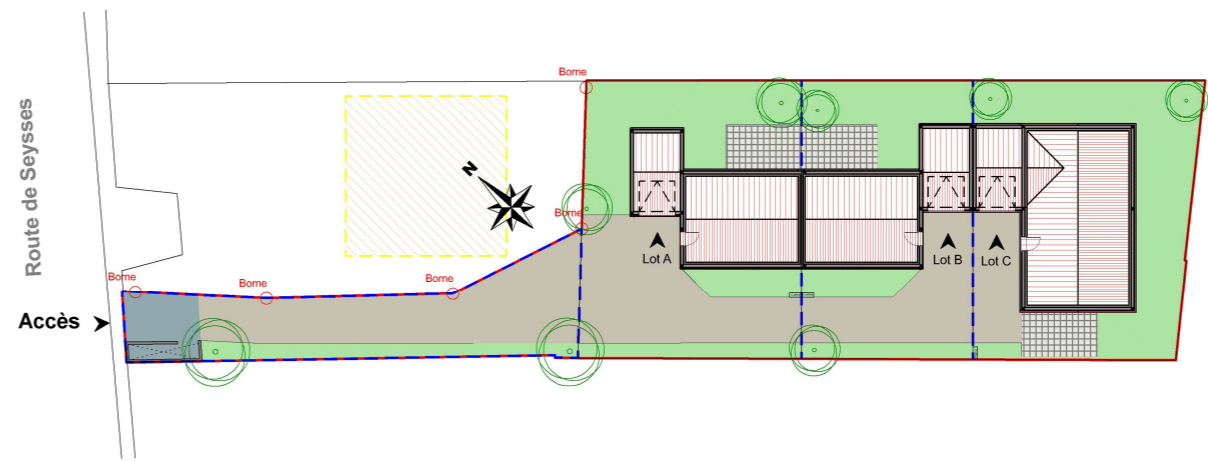
TOULOUSE : Résidence « Les 3 Violettes » – Villa A, B et C

Route de Seysses

Accès



 Servitude de passage pour l'ensemble des lots



SURFACES HABITABLES

Niveau 0

Chambre 3	9,64 m ²
Chambre 2	9,67 m ²
Chambre 1	10,15 m ²
Bains	4,70 m ²
Séjour	34,24 m ²
WC	1,70 m ²
Dgt	2,64 m ²
Cellier	2,82 m ²
Total	75,56 m²

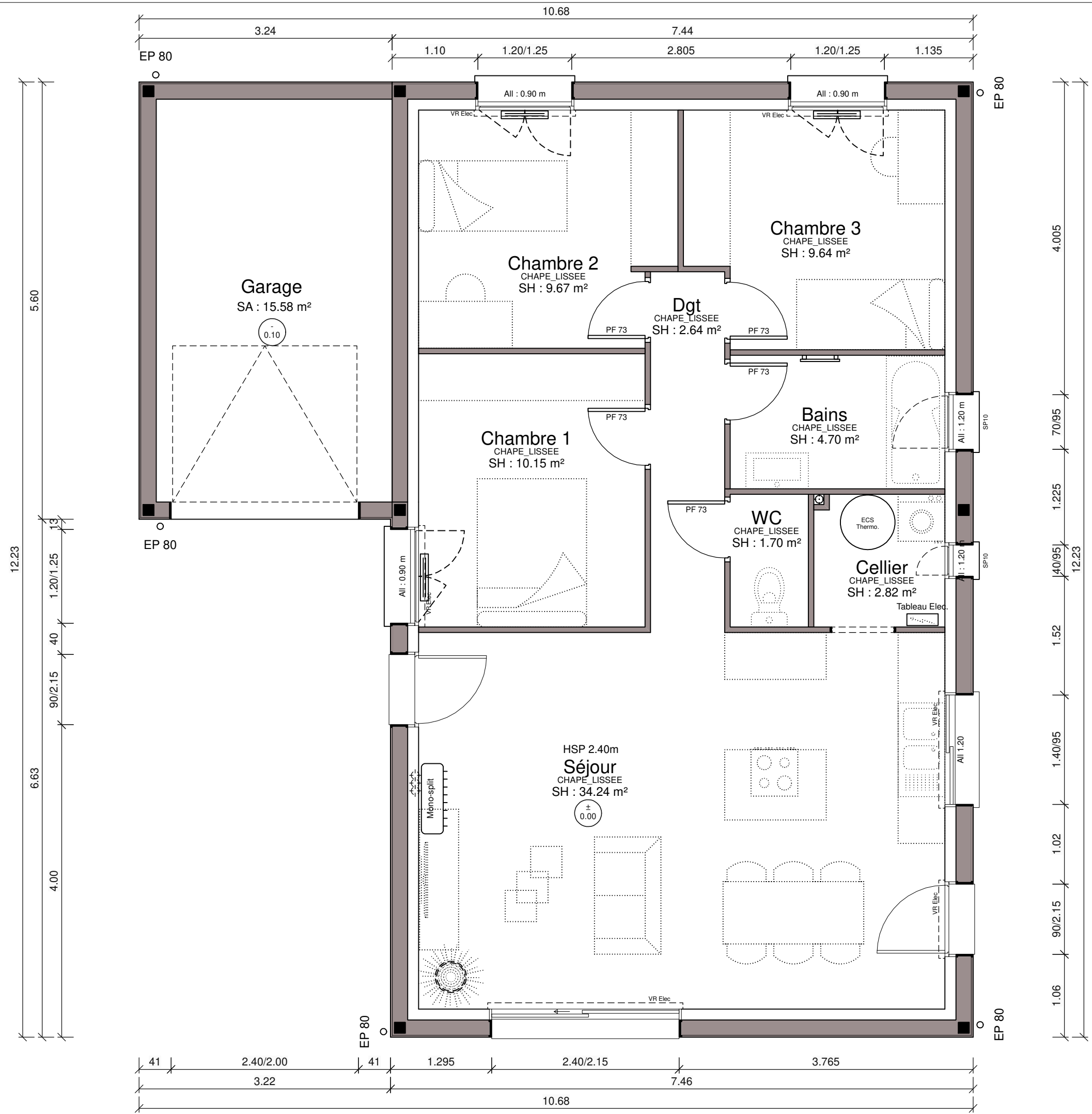
TOTAL HAB. 75,56 m²

SURFACES GARAGE

Niveau 0

Garage	15,58 m ²
Total	15,58 m²

TOTAL GARAGE 15,58 m²



Prestations de la maison

➤ Récapitulatif des prestations gros œuvre :

- Maisons R+1 personnalisées de 74 m² et PP de 75m², sur 3 rangs de soubassement comprenant, 3 chambres & une salle de bain
- Fondations 1.2m/TN (attente retour Eds)

➤ Récapitulatif des sanitaires :

- Sèche serviette dans la salle de bain

Sont également compris dans le prix :

- Menuiseries extérieures Alu (C) & PVC (OF) blanches
- Vitrage SP10 ou grilles de défense, au choix
- Coffres de volets roulants apparents
- Motorisation des volets roulants
- 5 choix de Porte d'entrée en acier
- Porte de garage basculante sans débordement 240/200
- Seuils et appuis béton gris PMR
- Gouttières et descentes en alu (RAL au choix)
- Isolation par Actis hybris sur les murs périphériques
- Isolations par laine minérale soufflé dans les combles (épaisseur selon étude BBIO)
- Enduit gratté (couleur au choix)
- Charpente fermette et tuiles en terre cuite avec débords de toit PVC de 30 cm
- Toiture deux pans
- Hauteur sous plafond 2,40m
- Murs maçonnés en briques collées
- Portes intérieures 83cm rainurées
- Cloisons de distribution intérieures Placostyle de 7cm
- Chape lisse sur l'ensemble de l'habitation
- VMC Hygro B
- Mono split dans la pièce de vie et radiants dans les chambres
- 1 robinet extérieur
- Passerelle domotique donnant l'accès à un logement connecté

Avec la VEFA de Villas & Maisons de France, votre contrat vous garantit :

- L'étude de sol G2 AVP
- Tests de perméabilité et d'étanchéité à l'air
- GFA : Garantie de fin d'achèvement

NB : Les frais de viabilisation, VRD, création de chemin d'accès et la place de parking extérieure sont tous compris dans le prix proposé.

NOTRE PROPOSITION
100% VEFA

Les Villas Les 3 Violettes : Villa C

TERRAIN 313 m ² + MAISON T4 75m ² - (sans finitions)	249 000 €
--	------------------

TRAVAUX DE FINITION OPTIONNELS	
<i>CUISINE</i>	6 500 €
<i>CLOTURES</i>	1 100 €
<i>PEINTURES</i>	5 000 €
<i>GARAGE 20m² (inclus)</i>	0 €
<i>CARRELAGE TOUTES PIECES</i>	6 160 €
<i>FAÏENCES (10m² par salle d'eau)</i>	760 €
<i>SANITAIRES</i>	2 980 €
<i>Autre : volets intégrés</i>	2 040 €
<i>Autre : Hauteur sous plafond à 2m50</i>	1 830 €
<i>Autre : TERRASSE 15m²</i>	3 340 €
<i>Autre : Carrelage partie jour</i>	3 900 €
<i>Autre : Parquet partie nuit</i>	2 390 €
TOTAL TRAVAUX DE FINITION OPTIONNELS	22 500 €

* Les prestations "Autre : " ne sont pas inclus dans le TOTAL travaux de finition optionnels

TOTAL TERRAIN + MAISON TOUTES OPTIONS	271 500 €
--	------------------

A titre d'information :

ESTIMATION DES FRAIS ANNEXES	
Frais de banque et de garantie	4 000 €
Taxe d'aménagement	3 850 €